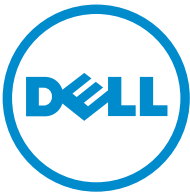


Inspiron 15


5000 Series


دليل المالك




طراز الكمبيوتر: Inspiron 5547
النموذج الرقمي: P39F
البيع الرقمي: P39F001

الملاحظات والتنبيهات والتحذيرات

 ملاحظة: تشير كلمة "ملاحظة" إلى المعلومات الهامة التي تساعدك على تحقيق أقصى استفادة من الكمبيوتر لديك.

 تنبيه: تشير كلمة "تنبيه" إما إلى احتمال حدوث تلف بالاصحرة أو فقدان للبيانات، كما تملك بكيفية تجنب المشكلة.

 تحذير: تشير كلمة "تحذير" إلى احتمال حدوث تلف بالمتعلقات أو التعرض لإصابة جسدية أو الوفاة.

حقوق الطبع والنشر © لعام 2014 لشركة Dell Inc. جميع الحقوق محفوظة. هذا المنتج محمي بموجب حقوق الطبع والنشر وحقوق الملكية الفكرية الأمريكية والدولية . Dell™ وشعار Dell علامتان تجاريتان لشركة Dell Inc. في الولايات المتحدة و/أو نطاقات الاختصاص الأخرى. وكل العلامات والاسماء التجارية الأخرى الواردة هنا قد تكون علامات تجارية تخص الشركات ذات الصلة المملوكة لها.

03 - 2014

Rev. A00

جدول المحتويات

9	قبل العمل داخل الكمبيوتر.....
9	قبل البدء
9	إرشادات النظام.....
10	الادوات الموصى باستخدامها.....
11	بعد العمل داخل الكمبيوتر.....
12	إزالة غطاء القاعدة.....
12	الإجراء.....
14	إعادة وضع غطاء القاعدة.....
14	الإجراء.....
15	إخراج البطارية.....
15	المطلبات الانسائية.....
15	الإجراء.....
16	إعادة وضع البطارية.....
16	الإجراء.....
16	المطلبات الانسائية.....
17	إزالة محرك الاقراص الثابتة.....
17	المطلبات الانسائية.....
17	الإجراء.....
19	إعادة وضع محرك الاقراص الثابتة.....
19	الإجراء.....
19	المطلبات الانسائية.....

20.....إزالة وحدة (وحدات) الناكرة.....

20المطلبات الانسانية.....

20.....الاجراء.....

21.....إعادة تركيب وحدة(وحدات) الناكرة.....

21الاجراء.....

21.....المطلبات الانسانية.....

22.....إزالة البطاقة اللاسلكية.....

22.....المطلبات الانسانية.....

22.....الاجراء.....

23.....إعادة تركيب البطاقة اللاسلكية.....

23الاجراء.....

23.....المطلبات الانسانية.....

24.....إزالة المروحة.....

24المطلبات الانسانية.....

24.....الاجراء.....

27.....إعادة وضع المروحة.....

27الاجراء.....

27.....المطلبات الانسانية.....

28.....إزالة لوحة المفاتيح.....

28المطلبات الانسانية.....

29.....الاجراء.....

31.....إعادة وضع لوحة المفاتيح.....

31الاجراء.....

31.....طبي كبلات لوحة المفاتيح.....

34المطلبات الانسانية.....

35.....إزالة إطار القاعدة.

35.....المطلبات الانشائية.

36.....الاجراء.

39.....إعادة وضع إطار القاعدة.

39.....الاجراء.

39.....المطلبات الانشائية.

40.....قم بإزالة البطارية الخلوية المصغرة.

40.....المطلبات الانشائية.

40.....الاجراء.

42.....إعادة تركيب البطارية الخلوية المصغرة.

42.....الاجراء.

42.....المطلبات الانشائية.

43.....إزالة وحدة امتصاص الحرارة.

43.....المطلبات الانشائية.

44.....الاجراء.

45.....إعادة وضع المشتت الحراري.

45.....الاجراء.

45.....المطلبات الانشائية.

46.....إزالة لوحة I/O (الإدخال/الإخراج).

46.....المطلبات الانشائية.

46.....الاجراء.

47.....إعادة وضع لوحة الإدخال/الإخراج (I/O).

47.....الاجراء.

47.....المطلبات الانشائية.

48.....إزالة مكبر الصوت.....

48المطلبات الانشائية.....

48.....الاجراء.....

49.....إعادة وضع مكبرات الصوت.....

49الاجراء.....

49المطلبات الانشائية.....

50.....إزالة لوحة مؤشر الحالة.....

50المطلبات الانشائية.....

50.....الاجراء.....

52.....إعادة وضع لوحة مصباح الحالة.....

52الاجراء.....

52.....المطلبات الانشائية.....

53.....إزالة منفذ مهايئ التيار.....

53المطلبات الانشائية.....

53.....الاجراء.....

55.....إعادة وضع منفذ مهايئ التيار.....

55الاجراء.....

55.....المطلبات الانشائية.....

56.....إزالة لوحة النظام.....

56المطلبات الانشائية.....

57.....الاجراء.....

59.....إعادة تركيب لوحة النظام.....

59الاجراء.....

59.....المطلبات الانشائية.....

60 إزالة مجموعة الشاشة.

60 المتطلبات الانشائية.

60 الاجراء.

62 إعادة وضع مجموعة الشاشة.

62 الاجراء.

62 المتطلبات الانشائية.

63 إزالة مسند راحة اليد.

63 المتطلبات الانشائية.

64 الاجراء.

66 إعادة وضع مسند راحة اليد.

66 الاجراء.

66 المتطلبات الانشائية.

67 إزالة إطار الشاشة.

67 المتطلبات الانشائية.

68 الاجراء.

69 إعادة وضع إطار الشاشة.

69 الاجراء.

69 المتطلبات الانشائية.

70 إزالة لوحة الشاشة.

70 المتطلبات الانشائية.

71 الاجراء.

72 إعادة وضع لوحة الشاشة.

72 الاجراء.

72 المتطلبات الانشائية.

73.....إزالة حاملات الشاشة.

73.....المطلبات الانشائية.

74.....الاجراء.

75.....إعادة وضع حاملات الشاشة.

75.....الاجراء.

75.....المطلبات الانشائية.

76.....إزالة الكاميرا.

76.....المطلبات الانشائية.

77.....الاجراء.

78.....إعادة وضع الكاميرا.

78.....الاجراء.

78.....المطلبات الانشائية.

79.....إزالة الغطاء الخلفي للشاشة ومجموعة الهوائي.

79.....المطلبات الانشائية.

79.....الاجراء.

81.....إعادة وضع الغطاء الخلفي للشاشة ومجموعة الهوائي.

81.....الاجراء.

81.....المطلبات الانشائية.

82.....تحديث نظام الإدخال والإخراج الانشائي (BIOS).

83.....الحصول على التعليمات والاصصال بشركة Dell.

83.....مصادر المساعدة الذاتية.

83.....الاصصال بشركة Dell.

قبل العمل داخل الكمبيوتر

تنبيه: لتجنب إتلاف المكونات والبطاقات، تعامل معها من الحواف وتجنب لمس المسامير والملاصقات.





قبل البدء


- 1 مَ يحفظ جميع الملفات المفتوحة وإغلاقها، ثم إنهاء جميع التطبيقات المفتوحة.
- 2 مَ بإيقاف تشغيل الكمبيوتر.
- 3 - Windows 8 — حرك مؤشر الماوس إلى الزكن الأيمن العلوي أو السفلي من الشاشة لفتح الشريط الجانبي للاختصارات، ثم انقر فوق **Settings**(الضبط) → **Power** (التشغيل) → **Shut down** (إيقاف التشغيل).
- 4 - Windows 7: انقر أو اضغط على **Start** (أهنا)  → **Shut down** (إيقاف التشغيل).
- 5  **ملاحظة:** إذا كنت تستخدم نظام تشغيل آخر، فانظر مستندات نظام التشغيل لديك لمعرفة تعليمات إيقاف التشغيل.
- 6 مَ يفضل الكمبيوتر وكافة الاجهزة المتصلة به من مآخذ التيار الكهربائي الخاصة بهم.
- 7 افضل كل الكيلاات مثل كيلاات الهاتف وكيلاات الشبكة وهكذا من الكمبيوتر لديك.
- 8 افضل كل الاجهزة والاجهزة الطرفية المتصلة مثل لوحة المفاتيح والماوس والشاشة وهكذا من الكمبيوتر لديك.
- 9 مَ بإزالة أي بطاقة وسائط وقرص ضوئي من الكمبيوتر، إذا أمكن.


إرشادات النظام


استعن بتوجيهات السلامة التالية لمساعدتك على حماية الكمبيوتر من أي تلف محتمل، وللمساعدة كذلك على ضمان سلامتك الشخصية.


 تحذير: قبل العمل داخل الكمبيوتر، اقرأ معلومات الأمان المرفقة التي تم وضعها مع الكمبيوتر. للتعرف على المعلومات الإضافية الخاصة بأفضل ممارسات الأمان، راجع الصصح الرئيسية الخاصة بـ "التوافق التنظيمي" من خلال dell.com/regulatory_compliance.

 تحذير: افصل كل مصادر التيار قبل فتح غطاء الكمبيوتر أو اللوحات. بعد الانتهاء من العمل داخل الكمبيوتر، أعد تركيب كل الاغطية واللوحات والمسامير قبل توصيل مصدر التيار.

 تنبيه: لتجنب إتلاف جهاز الكمبيوتر، تأكد من أن سطح العمل مستويًا ونظيفًا.

 تنبيه: لتجنب إتلاف المكونات والبطاقات، تعامل معها من الحواف وتجنب لمس المسامير والملاصقات.

 تنبيه: يُسمح لفني خدمة معتمد بإزالة غطاء الكمبيوتر والوصول إلى أي من المكونات الموجودة داخل الكمبيوتر. راجع تعليمات السلامة للحصول على المعلومات الكاملة حول احتياطات السلامة والعمل داخل الكمبيوتر والحماية من التفريغ الإلكترونيستاتيكي.

 تنبيه: قبل لمس أي شيء داخل الكمبيوتر، مَ يتأريض نفسك بواسطة لمس سطح معدني غير مطلي، مثل السطح المعدني الموجود في الجزء الخلفي من الكمبيوتر. أثناء العمل، لمس سطح معدني غير مطلي بشكل دوري لتفريغ الكهرباء الساكنة والتي قد تتلف المكونات الداخلية للكمبيوتر.

تنبية: عند فصل كبل، اسحب الموصل الخاص به أو لسان السحب، وليس الكبل نفسه. بعض الكبلات تشتمل على موصلات مع السنة قفل أو مسامير لإتمام يجب فكها قبل فصل الكبل. عند فصل الكبلات، حافظ على محاذاها بالتساوي لتجنب تني أي مسامير موصلات. عند توصيل الكبلات، تأكد من أن المنافذ والموصلات تم توجيهها ومحاذاها بشكل صحيح.



تنبية: لفصل كبل الشبكة، قم أولاً بفصل الكبل عن الكمبيوتر، ثم افصله عن الجهاز المتصل بالشبكة.



تنبية: اضغط على أي بطاقات مُركبة وأخرها من قارئ بطاقات الوسائط.



الادوات الموصى باستخدامها

قد تحتاج الإجراءات الواردة في هذا المستند إلى وجود الأدوات التالية:

- مفك فيليبس
- مضطاط بلاستيكي

بعد العمل داخل الكمبيوتر

تنبيه: قد يؤدي ترك المسامير المتناثرة أو المفكوك داخل الكمبيوتر إلى إلحاق الضرر بالكمبيوتر بشدة.



- 1 أعد تركيب جميع المسامير اللولبية وتأكد من عدم وجود مسامير لولبية مفكوكه بداخل الكمبيوتر.
- 2 تم بتوصيل أية أجهزة خارجية أو أجهزة طرفية وكبلات تمّت بإزالتها قبل العمل في الكمبيوتر الخاص بك.
- 3 أعد وضع أي بطاقات وسائط وأقراص وأي أجزاء أخرى تمّت بإزالتها قبل العمل في الكمبيوتر لديك.
- 4 صل الكمبيوتر وجميع الأجهزة المتصلة بالمنافذ الكهربائية الخاصة بها.
- 5 تم بتشغيل الكمبيوتر.

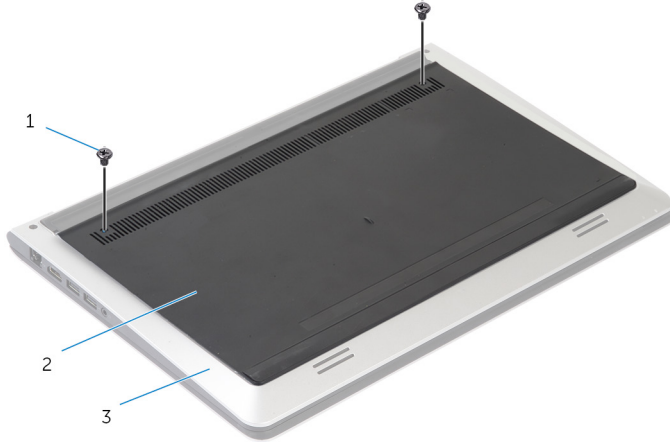
إزالة غطاء القاعدة

تحذير: قبل العمل داخل الكمبيوتر، اقرأ معلومات الأمان التي تم إرفاقها مع الكمبيوتر، واتبع الخطوات الواردة في **قبل العمل داخل الكمبيوتر**. بعد العمل داخل الكمبيوتر، اتبع التعليمات الواردة في **بعد العمل داخل الكمبيوتر**. للتعرف على المعلومات الإضافية الخاصة بأفضل ممارسات الأمان، راجع الصفحة الرئيسية الخاصة بالتوافق التنظي من خلال dell.com/regulatory_compliance.



الإجراء

- 1 أغلق الشاشة واقب الكمبيوتر رأساً على عقب.
- 2 قم بإزالة المسامير التي تثبت غطاء القاعدة في إطار القاعدة.

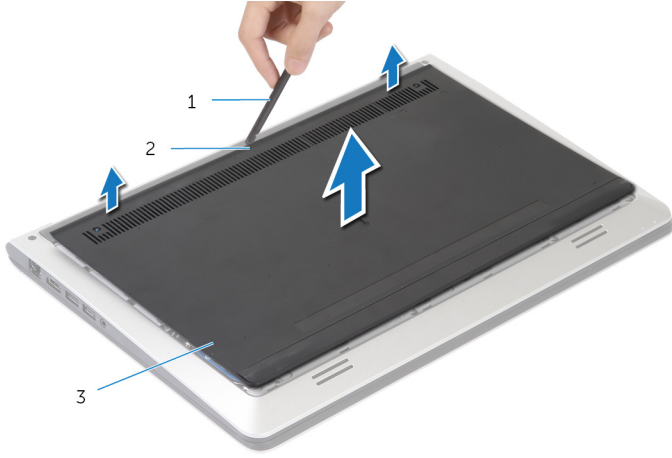


2 غطاء القاعدة

1 المسامير (2)

3 إطار القاعدة

3 باستخدام مخطاط بلاستيكي، ارفع غطاء القاعدة خارج إطار القاعدة.



2 السن

1 مخطاط بلاستيكي

3 غطاء القاعدة

إعادة وضع غطاء القاعدة

تحذير: قبل العمل داخل الكمبيوتر، اقرأ معلومات الأمان التي تم إرفاقها مع الكمبيوتر، واتبع الخطوات الواردة في [قبل العمل داخل الكمبيوتر](#). بعد العمل داخل الكمبيوتر، اتبع التعليمات الواردة في [بعد العمل داخل الكمبيوتر](#). للتعرف على المعلومات الإضافية الخاصة بأفضل ممارسات الأمان، راجع الصفحة الرئيسية الخاصة بالتوافق التنظي من خلال [.dell.com/regulatory_compliance](https://www.dell.com/regulatory_compliance)



الإجراء

- 1 قم بإزالة الألسنة الموجودة على غطاء القاعدة إلى إطار القاعدة، وأدخل غطاء القاعدة في مكانه.
- 2 أعد وضع المسامير التي تثبت غطاء القاعدة في إطار القاعدة.

إخراج البطارية

تحذير: قبل العمل داخل الكمبيوتر، اقرأ معلومات الأمان التي تم إرفاقها مع الكمبيوتر، واتبع الخطوات الواردة في **قبل العمل داخل الكمبيوتر**. بعد العمل داخل الكمبيوتر، اتبع التعليمات الواردة في **بعد العمل داخل الكمبيوتر**. للتعرف على المعلومات الإضافية الخاصة بأفضل ممارسات الأمان، راجع الصفحة الرئيسية الخاصة بالتوافق التنظهي من خلال dell.com/regulatory_compliance.

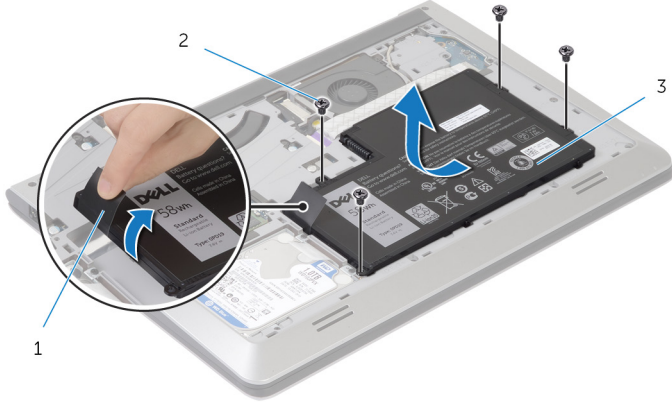


المتطلبات الأساسية

قم بإزالة غطاء القاعدة.

الإجراء

- 1 قم بإزالة المسامير المثبتة للبطارية في إطار القاعدة.
- 2 باستخدام لسان السحب، قم بإزاحة ورفع البطارية خارج إطار القاعدة.



- 1 لسان السحب
- 2 المسامير اللولبية (4)
- 3 البطارية

- 3 اقلب الكمبيوتر وافتح الشاشة، واضغط على زر التيار لمدة خمس ثوانٍ تقريبًا لتأريض لوحة النظام.

إعادة وضع البطارية

تحذير: قبل العمل داخل الكمبيوتر، اقرأ معلومات الأمان التي تم إرفاقها مع الكمبيوتر، واتبع الخطوات الواردة في [قبل العمل داخل الكمبيوتر](#). بعد العمل داخل الكمبيوتر، اتبع التعليمات الواردة في [بعد العمل داخل الكمبيوتر](#). للتعرف على المعلومات الإضافية الخاصة بأفضل ممارسات الأمان، راجع الصفحة الرئيسية الخاصة بالتوافق التنظي من خلال [.dell.com/regulatory_compliance](https://www.dell.com/regulatory_compliance)



الإجراء

- 1 قم بحاذة فتحات المسامير للبطارية مع فتحات المسامير الموجودة على إطار القاعدة، واضغط على البطارية لتوصيلها بموصل البطارية.
- 2 أعد وضع المسامير المثبتة للبطارية في إطار القاعدة.

المتطلبات الأساسية

أعد وضع [غطاء القاعدة](#).

إزالة محرك الأقراص الثابتة

تحذير: قبل العمل داخل الكمبيوتر، اقرأ معلومات الأمان التي تم إرفاقها مع الكمبيوتر، واتبع الخطوات الواردة في [قيل العمل داخل الكمبيوتر](#). بعد العمل داخل الكمبيوتر، اتبع التعليمات الواردة في [بعد العمل داخل الكمبيوتر](#). للتعرف على المعلومات الإضافية الخاصة بأفضل ممارسات الأمان، راجع الصفحة الرئيسية الخاصة بالتوافق التنظي من خلال dell.com/regulatory_compliance.

تنبيه: محركات الأقراص الثابتة تكون قابلة للكسر. تجنب الحذر عند التعامل مع محرك الأقراص الثابتة.

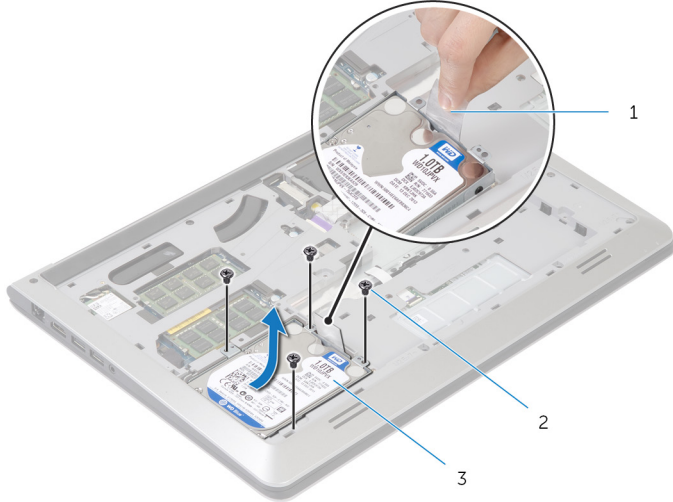
تنبيه: لتجنب فقد البيانات، لا تتم إزالة محرك الأقراص الثابتة عندما يكون الكمبيوتر في حالة مسكون أو في حالة تشغيل.

المتطلبات الأساسية

- 1 تم إزالة غطاء القاعدة.
- 2 تم إزالة البطارية.

الإجراء

- 1 تم إزالة المسامير التي تثبت مجموعة محرك الأقراص الثابتة بإطار القاعدة.
- 2 باستخدام لسان السحب، تم بإزاحة مجموعة محرك الأقراص الثابتة إلى خارج إطار القاعدة.

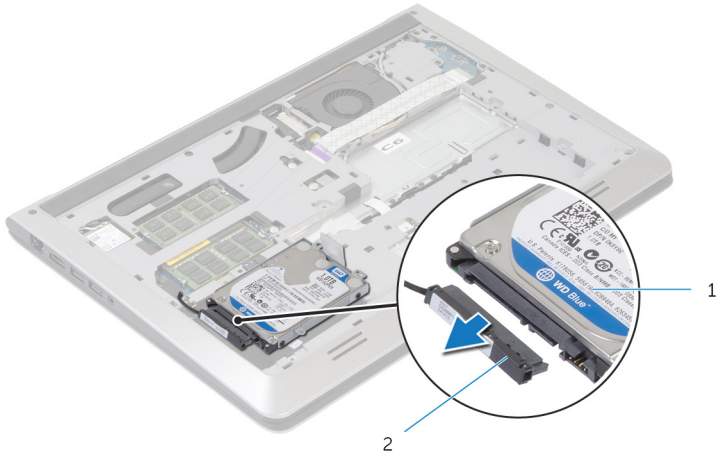


2 المسامير اللولبية (4)

1 لسان السحب

3 مجموعة محرك الأقراص الثابتة

3 افضل موصل كبل محرك الاقراص الثابتة من محرك الاقراص الثابتة.

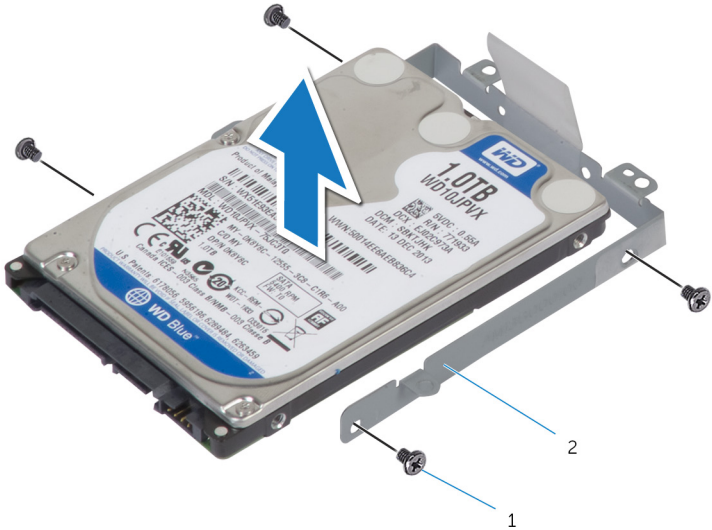


2 كبل محرك الاقراص الثابتة

1 مجموعة محرك الاقراص الثابتة

4 قم بترك المسامير المثبتة لدعم محرك الاقراص الثابتة بهذا المحرك.

5 ارفع محرك الاقراص الثابتة خارج الحامل المخصص له.



2 حامل محرك الاقراص الثابتة

1 المسامير اللولبية (4)

إعادة وضع محرك الأقراص الثابتة

تحذير: قبل العمل داخل الكمبيوتر، اقرأ معلومات الأمان التي تم إرفاقها مع الكمبيوتر، واتبع الخطوات الواردة في [قبل العمل داخل الكمبيوتر](#). بعد العمل داخل الكمبيوتر، اتبع التعليمات الواردة في [بعد العمل داخل الكمبيوتر](#). للتعرف على المعلومات الإضافية الخاصة بأفضل ممارسات الأمان، راجع الصفحة الرئيسية الخاصة بالتوافق التنظي من خلال dell.com/regulatory_compliance.

تنبيه: محركات الأقراص الثابتة تكون قابلة للكسر. توخ الحذر عند التعامل مع محرك الأقراص الثابتة.



الإجراء

- 1 ضع محرك الأقراص الثابتة على حامل محرك الأقراص الثابتة، وتم بمحاذاة فتحات المسامير الموجودة على حامل محرك الأقراص الثابتة مع فتحات المسامير الموجودة في محرك الأقراص الثابتة.
- 2 أعد وضع المسامير المثبتة لحامل محرك الأقراص الثابتة في محرك الأقراص الثابتة.
- 3 صل كبل محرك الأقراص الثابتة بمحرك الأقراص الثابتة.
- 4 تم بإزاحة محرك الأقراص الثابتة في إطار القاعدة، ومحاذاة فتحات المسامير الموجودة على مجموعة محرك الأقراص الثابتة مع فتحات المسامير الموجودة على إطار القاعدة.
- 5 أعد وضع المسامير التي تثبت مجموعة محرك الأقراص الثابتة بإطار القاعدة.

المتطلبات الأساسية

- 1 أعد وضع [البطارية](#).
- 2 أعد وضع [غطاء القاعدة](#).

إزالة وحدة (وحدات) الذاكرة

تحذير: قبل العمل داخل الكمبيوتر، اقرأ معلومات الأمان التي تم إرفاقها مع الكمبيوتر، واتبع الخطوات الواردة في [قبل العمل داخل الكمبيوتر](#). بعد العمل داخل الكمبيوتر، اتبع التعليمات الواردة في [بعد العمل داخل الكمبيوتر](#). للتعرف على المعلومات الإضافية الخاصة بأفضل ممارسات الأمان، راجع الصفحة الرئيسية الخاصة بالتوافق التنظيمي من خلال dell.com/regulatory_compliance.

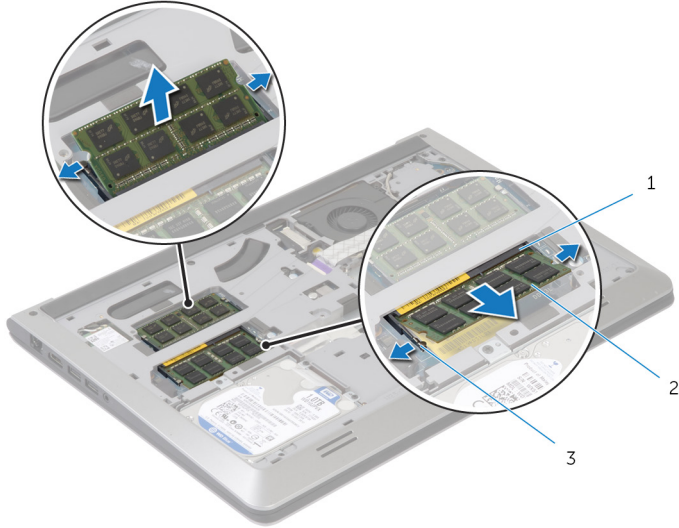


المتطلبات الأساسية

- 1 قم بإزالة [غطاء القاعدة](#).
- 2 قم بإزالة [البطارية](#).

الإجراء

- 1 استخدم أطراف أصابعك لفصل مشابك التثبيت الموجودة على طرفي فتحة وحدة الذاكرة بعناية حتى تبرز وحدة الذاكرة للخارج.



2 وحدة الذاكرة

1 فتحة وحدة الذاكرة

3 مشابك التثبيت


- 2 قم بإزاحة وإزالة وحدة الذاكرة من فتحة وحدة الذاكرة.

إعادة تركيب وحدة (وحدات) الذاكرة

تحذير: قبل العمل داخل الكمبيوتر، اقرأ معلومات الأمان التي تم إرفاقها مع الكمبيوتر، واتبع الخطوات الواردة في [قبل العمل داخل الكمبيوتر](#). بعد العمل داخل الكمبيوتر، اتبع التعليمات الواردة في [بعد العمل داخل الكمبيوتر](#). للتعرف على المعلومات الإضافية الخاصة بأفضل ممارسات الأمان، راجع الصفحة الرئيسية الخاصة بالتوافق التنظي من خلال dell.com/regulatory_compliance.



الإجراء

- 1 قم بحاذة الفتحة الموجودة في وحدة الذاكرة مع العروة الموجودة في موصل وحدة الذاكرة.
 - 2 قم بإزاحة وحدة الذاكرة بقوة إلى داخل الموصل بزاوية، واضغط على وحدة الذاكرة لأسفل حتى تستقر في مكانها.
-  ملاحظة: إذا لم تسمع صوت استقرار وحدة الذاكرة في موضعها، فقم بإزالتها وإعادة تركيبها.

المتطلبات الأساسية

- 1 أعد وضع [البطارية](#).
- 2 أعد وضع [غطاء القاعدة](#).

إزالة البطاقة اللاسلكية

تحذير: قبل العمل داخل الكمبيوتر، اقرأ معلومات الأمان التي تم إرفاقها مع الكمبيوتر، واتبع الخطوات الواردة في **قبل العمل داخل الكمبيوتر**. بعد العمل داخل الكمبيوتر، اتبع التعليمات الواردة في **بعد العمل داخل الكمبيوتر**. للتعرف على المعلومات الإضافية الخاصة بأفضل ممارسات الأمان، راجع الصفحة الرئيسية الخاصة بالتوافق التنظهي من خلال dell.com/regulatory_compliance.

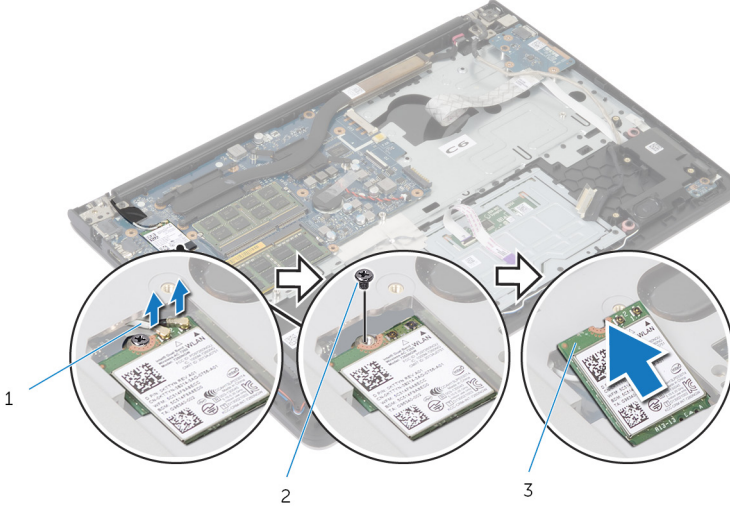


المتطلبات الأساسية

- 1 قم بإزالة **غطاء القاعدة**.
- 2 قم بإزالة **البطارية**.

الإجراء

- 1 افصل كبلات الهوائي عن البطاقة اللاسلكية.
- 2 قم بإزالة المسار الذي يثبت البطاقة اللاسلكية في لوحة النظام.
- 3 ارفع البطاقة اللاسلكية، ثم قم بإزالتها وإزالتها من لوحة النظام.



المسار 2

كبلات الهوائي 1

بطاقة لاسلكية 3

إعادة تركيب البطاقة اللاسلكية

تحذير: قبل العمل داخل الكمبيوتر، اقرأ معلومات الأمان التي تم إرفاقها مع الكمبيوتر، واتبع الخطوات الواردة في [قبل العمل داخل الكمبيوتر](#). بعد العمل داخل الكمبيوتر، اتبع التعليمات الواردة في [بعد العمل داخل الكمبيوتر](#). للتعرف على المعلومات الإضافية الخاصة بأفضل ممارسات الأمان، راجع الصفحة الرئيسية الخاصة بالتوافق التنظي من خلال dell.com/regulatory_compliance.



الإجراء

تنبيه: لتجنب تلف البطاقة اللاسلكية، لا تضع أي كبلات أسفلها.



- 1 قم بحاذة السن الموجود على البطاقة اللاسلكية مع اللسنة الموجودة على فتحة البطاقة اللاسلكية، وأدخل البطاقة في الفتحة.
- 2 أعد وضع المسار الذي يثبت البطاقة اللاسلكية في لوحة النظام.
- 3 قم بتوصيل كبلات الهوائي بالبطاقة اللاسلكية. يوضح الجدول التالي نظام ألوان كبلات الهوائي للبطاقة اللاسلكية التي يدعمها الكمبيوتر لديك:

لون كبل الهوائي	الموصلات الموجودة في البطاقة اللاسلكية
أبيض	الكبل الرئيسي (مثلث أبيض)
أسود	الكبل الإضافي (مثلث أسود)

المتطلبات الأساسية

- 1 أعد وضع [البطارية](#).
- 2 أعد وضع [غطاء القاعدة](#).

إزالة المروحة

تحذير: قبل العمل داخل الكمبيوتر، اقرأ معلومات الأمان التي تم إرفاقها مع الكمبيوتر، واتبع الخطوات الواردة في **قبل العمل داخل الكمبيوتر**. بعد العمل داخل الكمبيوتر، اتبع التعليمات الواردة في **بعد العمل داخل الكمبيوتر**. للتعرف على المعلومات الإضافية الخاصة بأفضل ممارسات الأمان، راجع الصفحة الرئيسية الخاصة بالتوافق التنظي من خلال [.dell.com/regulatory_compliance](https://www.dell.com/regulatory_compliance)

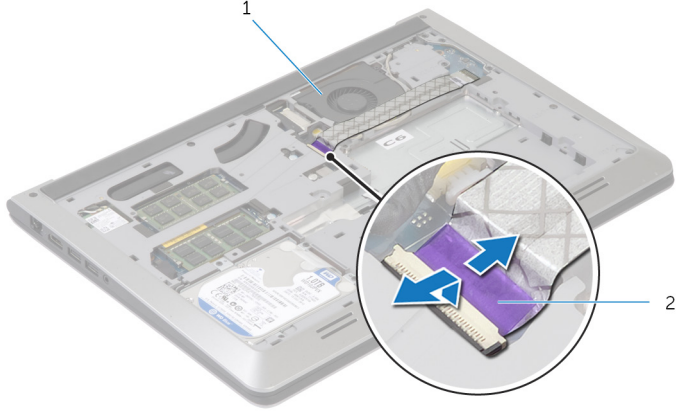


المتطلبات الأساسية

- 1 قم بإزالة غطاء القاعدة.
- 2 قم بإزالة البطارية.

الإجراء

- 1 ارفع المزلاج وافصل كبل لوحة الإدخال/الإخراج من لوحة النظام.
- 2 ارفع كبل لوحة الإدخال/الإخراج خارج المروحة.

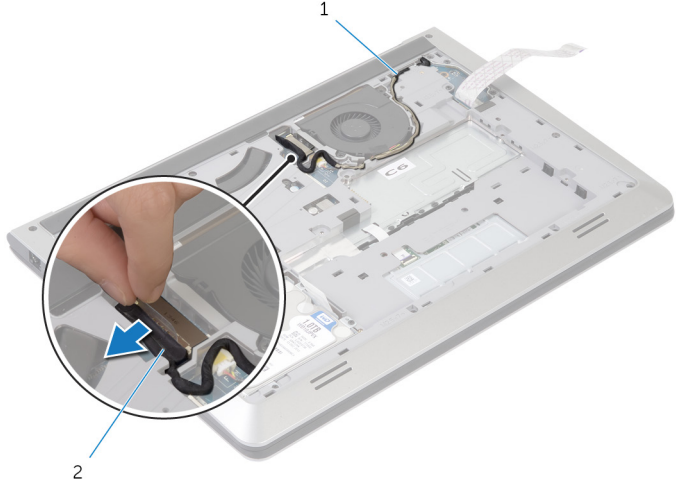


2 كبل لوحة الإدخال/الإخراج

1 المروحة

3 افصل كبل الشاشة من لوحة النظام.

4 لاحظ توجيه كبل الشاشة وقم بإزالة الكبل من أداة التوجيه الخاصة به.



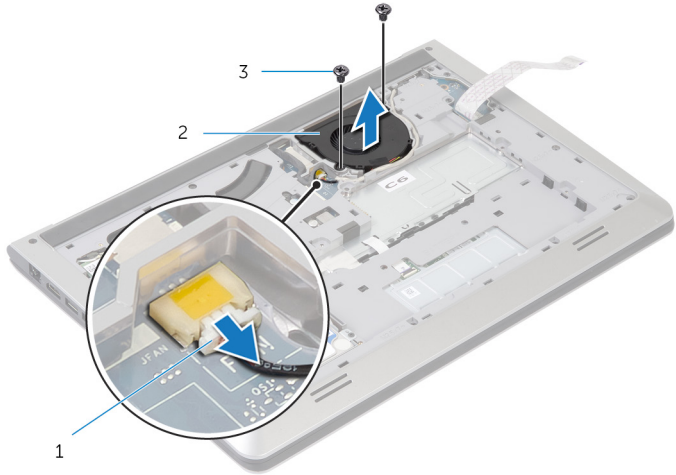
2 كبل الشاشة

1 دليل التوجيه

5 افصل كبل المروحة عن لوحة النظام.

6 لاحظ توجيه كبل المروحة وقم بإزالة الكبل من أداة التوجيه الخاصة به.

7 قم بإزالة المسامير المثبتة للمروحة في إطار القاعدة.



2 المروحة

1 كبل المروحة

3 المسامير (2)

إعادة وضع المروحة

تحذير: قبل العمل داخل الكمبيوتر، اقرأ معلومات الأمان التي تم إرفاقها مع الكمبيوتر، واتبع الخطوات الواردة في [قبل العمل داخل الكمبيوتر](#). بعد العمل داخل الكمبيوتر، اتبع التعليمات الواردة في [بعد العمل داخل الكمبيوتر](#). للتعرف على المعلومات الإضافية الخاصة بأفضل ممارسات الأمان، راجع الصفحة الرئيسية الخاصة بالتوافق التنظفي من خلال dell.com/regulatory_compliance.



الإجراء

- 1 قم بحاذة فتحات المسامير الموجودة في المروحة مع فتحات المسامير الموجودة في إطار القاعدة.
- 2 أعد وضع المسامير المثبتة للمروحة في إطار القاعدة.
- 3 قم بتوجيه كبل مكبر المروحة خلال أداة التوجيه الموجودة على إطار القاعدة.
- 4 قم بتوصيل كبل المروحة بلوحة النظام.
- 5 قم بتوجيه كبل مكبر الشاشة خلال أداة التوجيه الموجودة على إطار القاعدة.
- 6 صل كبل الشاشة بلوحة النظام.
- 7 قم بتثبيت كبل لوحة الإدخال/الإخراج (I/O) في المروحة.
- 8 قم بإزاحة كبل لوحة الإدخال والإخراج إلى داخل موصل لوحة الإدخال والإخراج واضغط لاشغل على المزلاج لتثبيت الكبل.

المتطلبات الأساسية

- 1 أعد وضع [البطارية](#).
- 2 أعد وضع [غطاء القاعدة](#).

إزالة لوحة المفاتيح

تحذير: قبل العمل داخل الكمبيوتر، اقرأ معلومات الأمان التي تم إرفاقها مع الكمبيوتر، واتبع الخطوات الواردة في [قبل العمل داخل الكمبيوتر](#). بعد العمل داخل الكمبيوتر، اتبع التعليمات الواردة في [بعد العمل داخل الكمبيوتر](#). للتعرف على المعلومات الإضافية الخاصة بأفضل ممارسات الأمان، راجع الصفحة الرئيسية الخاصة بالتوافق التنظي من خلال [.dell.com/regulatory_compliance](https://www.dell.com/regulatory_compliance).

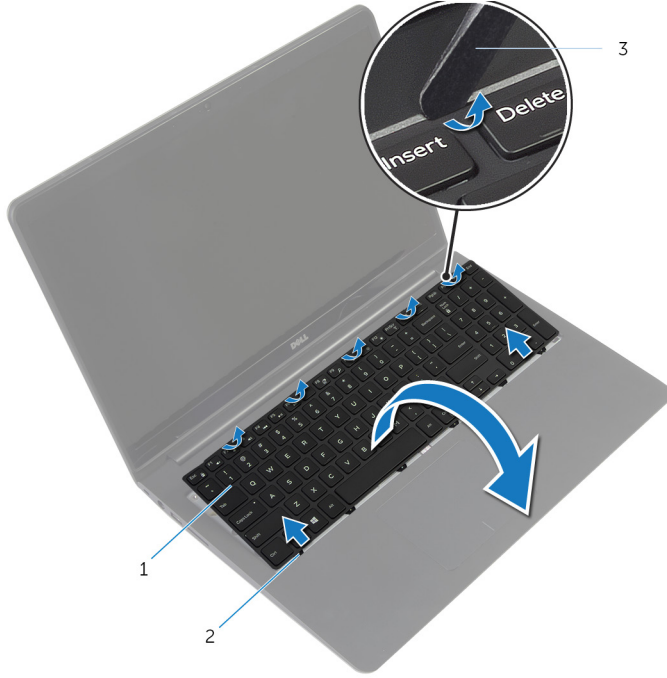


المتطلبات الأساسية

- 1 تم إزالة غطاء القاعدة.
- 2 تم إزالة البطارية.

الاجراء

- 1 اقلب الكمبيوتر رأسًا على عقب وافتح الشاشة إلى أقصى قدر ممكن.
- 2 باستخدام مخطاط بلاستيكي، حرر الالسنة التي تثبت لوحة المفاتيح في مجموعة مسند راحة اليد.



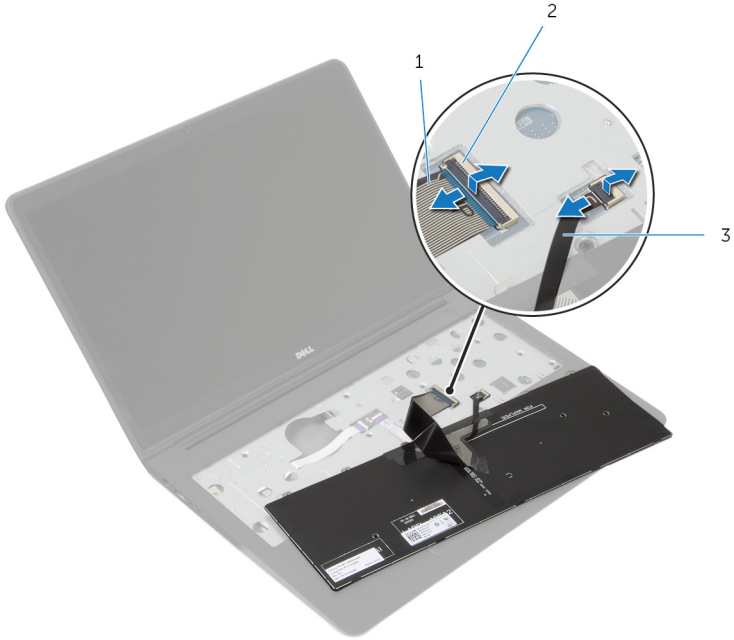
- 1 لوحة المفاتيح
- 2 الالسنة (6)
- 3 مخطاط بلاستيكي

- 3 اقلب لوحة المفاتيح بحرص رأسًا على عقب ثم ضعها فوق مجموعة مسند راحة اليد.

4

ارفع المزالج وافصل كبلات لوحة المفاتيح والإضاءة الخلفية للوحة المفاتيح من لوحة النظام.

ملاحظة: يكون كبل الإضاءة الخلفية للوحة المفاتيح موجودًا فقط في حالة تشغيل الكمبيوتر المحمول بلوحة مفاتيح ذات إضاءة خلفية.



2 مزالج

1 كبل لوحة المفاتيح

3 كبل لوحة المفاتيح ذات الإضاءة الخلفية

5 ارفع لوحة المفاتيح مع الكبلات خارج مجموعة مسند راحة اليد.

إعادة وضع لوحة المفاتيح

تحذير: قبل العمل داخل الكمبيوتر، اقرأ معلومات الأمان التي تم إرفاقها مع الكمبيوتر، واتبع الخطوات الواردة في **قبل العمل داخل الكمبيوتر**. بعد العمل داخل الكمبيوتر، اتبع التعليمات الواردة في **بعد العمل داخل الكمبيوتر**. للتعرف على المعلومات الإضافية الخاصة بأفضل ممارسات الأمان، راجع الصفحة الرئيسية الخاصة بالتوافق التنظهي من خلال dell.com/regulatory_compliance.



الإجراء

ملاحظة: إذا كنت تقوم بتثبيت لوحة مفاتيح جديدة، فقم بطي الكبلات بنفس طريقة طيها في لوحة المفاتيح القديمة. لمزيد من المعلومات، ارجع إلى **"طي كبلات لوحة المفاتيح"**.



- 1 قم بإزاحة كبلات لوحة المفاتيح والإضاءة الخلفية للوحة المفاتيح إلى الموصلات الخاصة بها، واضغط على المزالج لتثبيت الكبلات.
- 2 اقلب لوحة المفاتيح بمرص رأساً على عقب ثم قم بإزاحة الألسنة الموجودة في لوحة المفاتيح إلى الفتحات الموجودة في مجموعة مسند راحة اليد، وأدخل لوحة المفاتيح في مكانها.

طي كبلات لوحة المفاتيح

تنبيه: لا تضغط كثيراً أثناء طي الكبلات.

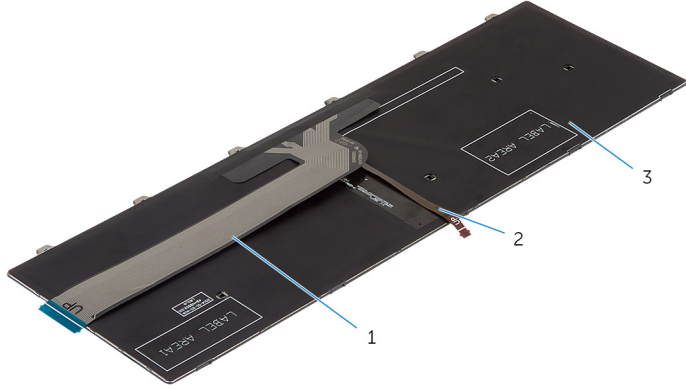


تكون الكبلات الموجودة على لوحة المفاتيح غير مطوية عندما تتلقى لوحة مفاتيح بديلة. اتبع هذه التعليمات لطي الكبلات على لوحة المفاتيح البديلة بنفس طريقة طيها على لوحة المفاتيح القديمة.

ملاحظة: يكون كبل الإضاءة الخلفية للوحة المفاتيح موجودًا في لوحة مفاتيح مزودة بإضاءة خلفية فقط.




1 ضع لوحة المفاتيح على سطح مستو ونظيف.



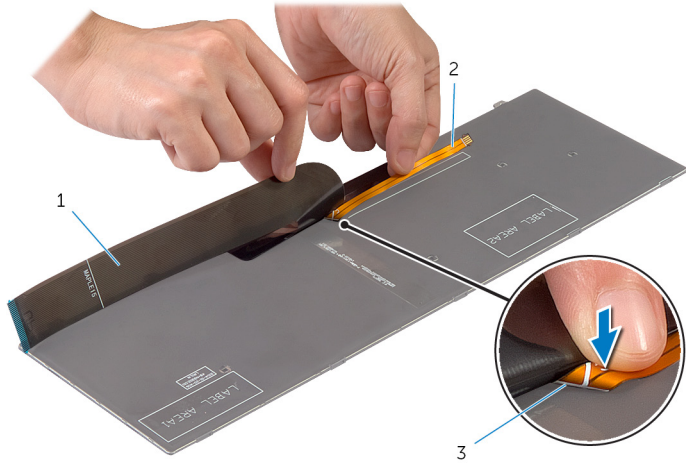
2 كبل لوحة المفاتيح ذات الإضاءة الخلفية

1 كبل لوحة المفاتيح

3 لوحة المفاتيح

تنبيه: لا تضغط كثيرًا أثناء طي الكبلات. 

2 ارفع كبل لوحة المفاتيح، وقم بطي كبل الإضاءة الخلفية للوحة المفاتيح برفق عند خط الطي.

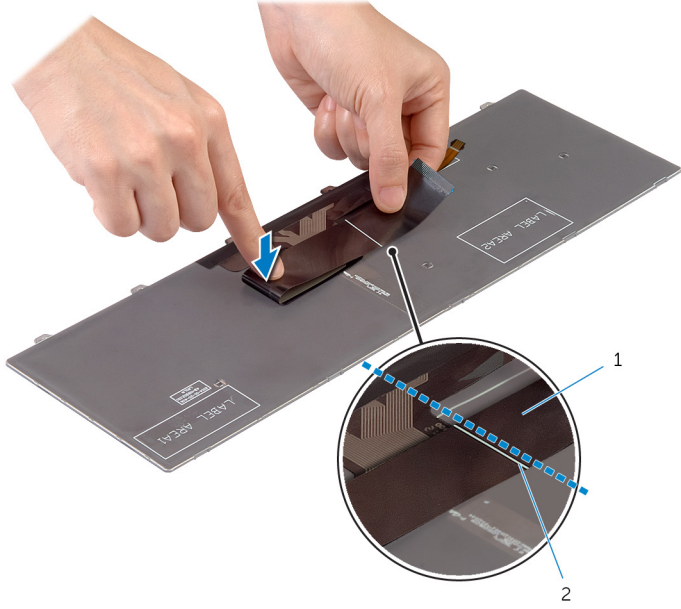


2 كبل لوحة المفاتيح ذات الإضاءة الخلفية

1 كبل لوحة المفاتيح

3 خط الطي

3 باستخدام خط محاذاة، قم ببطي كبل لوحة المفاتيح برفق.



خط محاذاة 2

كبل لوحة المفاتيح 1



المطلبات الأساسية

- 1 أعد وضع [الطارية](#).
- 2 أعد وضع [غطاء القاعدة](#).

إزالة إطار القاعدة

تحذير: قبل العمل داخل الكمبيوتر، اقرأ معلومات الأمان التي تم إرفاقها مع الكمبيوتر، واتبع الخطوات الواردة في [قبل العمل داخل الكمبيوتر](#). بعد العمل داخل الكمبيوتر، اتبع التعليمات الواردة في [بعد العمل داخل الكمبيوتر](#). للتعرف على المعلومات الإضافية الخاصة بأفضل ممارسات الأمان، راجع الصفحة الرئيسية الخاصة بالتوافق التنظي من خلال [.dell.com/regulatory_compliance](https://www.dell.com/regulatory_compliance)



المتطلبات الأساسية

1. قم بإزالة [غطاء القاعدة](#).
2. قم بإزالة [البطارية](#).
3. اتبع الإجراءات من الخطوة 1 إلى الخطوة 3 في إزالة [محرك الأقراص الثابتة](#).
4. قم بإزالة [المروحة](#).
5. قم بإزالة [لوحة المفاتيح](#).

الاجراء

- 1 اقلب الكمبيوتر وافتح الشاشة.
- 2 ارفع المزالج، وافصل كبل مصباح الحالة وكبل لوحة اللمس من لوحة النظام.

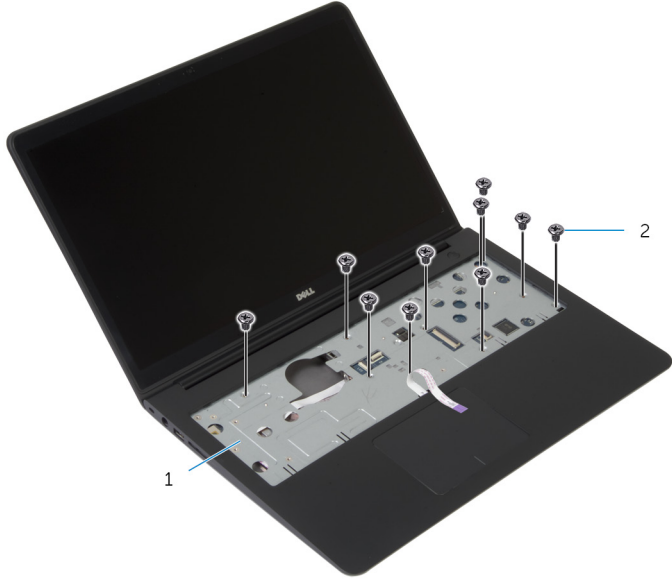


2 مزلاج

1 كبل مصباح الحالة

3 كبل لوحة اللمس

3 ثم بإزالة المسامير التي تثبت إطار القاعدة بمجموعة مسند راحة اليد.



2 المسمير (10)

1 مجموعة مسند راحة اليد

4 أغلق الشاشة واقفل الكمبيوتر رأساً على عقب.

5 ثم بإزالة المسامير التي تثبت إطار القاعدة بمجموعة مسند راحة اليد.

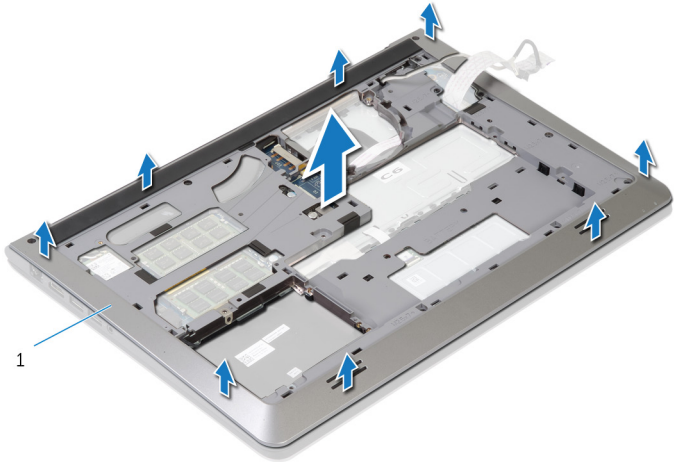


2 إطار القاعدة

1 المسامير (9)

6 باستخدام أطراف أصابعك، بداية من الجزء الخلفي، ارفع إطار القاعدة خارج مجموعة مسند راحة اليد.

ملاحظة: تأكد من إزالة كبل الشاشة تمامًا من أداة التوجيه الموجودة على إطار القاعدة.



1 إطار القاعدة

إعادة وضع إطار القاعدة

تحذير: قبل العمل داخل الكمبيوتر، اقرأ معلومات الأمان التي تم إرفاقها مع الكمبيوتر، واتبع الخطوات الواردة في [قبل العمل داخل الكمبيوتر](#). بعد العمل داخل الكمبيوتر، اتبع التعليمات الواردة في [بعد العمل داخل الكمبيوتر](#). للتعرف على المعلومات الإضافية الخاصة بأفضل ممارسات الأمان، راجع الصفحة الرئيسية الخاصة بالتوافق التنظهي من خلال dell.com/regulatory_compliance.



الإجراء

- 1 قم بإزاحة كبل الشاشة وكبل لوحة الإيصال/الإخراج خلال الفتحات الموجودة على إطار القاعدة.
- 2 قم بمحاذاة الأئسنة الموجودة في إطار القاعدة مع الفتحات الموجودة في مجموعة مسند راحة اليد وقم بتثبيت إطار القاعدة في مكانه.
- 3 أعد وضع المسامير المثبتة لإطار القاعدة في مجموعة مسند راحة اليد.
- 4 اقلب الكمبيوتر وافتح الشاشة.
- 5 أعد وضع المسامير المثبتة لإطار القاعدة في مجموعة مسند راحة اليد.
- 6 قم بإزاحة كبل مصباح الحالة وكبلات لوحة اللمس إلى الموصلات الموجودة على لوحة النظام، واضغط على المزالج لانشغل لتثبيت الكبلات.

المتطلبات الأساسية

- 1 أعد وضع [لوحة المفاتيح](#).
- 2 أعد وضع [المروحة](#).
- 3 اتبع الإجراءات من الخطوة 3 إلى الخطوة 5 في إعادة وضع [محرك الأقراص الثابتة](#).
- 4 أعد وضع [البطارية](#).
- 5 أعد وضع [غطاء القاعدة](#).

قم بإزالة البطارية الخلوية المصغرة

تحذير: قبل العمل داخل الكمبيوتر، اقرأ معلومات الأمان التي تم إرفاقها مع الكمبيوتر، واتبع الخطوات الواردة في [قيل العمل داخل الكمبيوتر](#). بعد العمل داخل الكمبيوتر، اتبع التعليمات الواردة في [بعد العمل داخل الكمبيوتر](#). للتعرف على المعلومات الإضافية الخاصة بأفضل ممارسات الأمان، راجع الصفحة الرئيسية الخاصة بالتوافق التنظي من خلال dell.com/regulatory_compliance.

تنبيه: يؤدي إزالة البطارية الخلوية المصغرة إلى إعادة تعيين إعدادات BIOS بشكل افتراضي. يوصى بملاحظة إعدادات BIOS قبل إزالة البطارية الخلوية المصغرة.

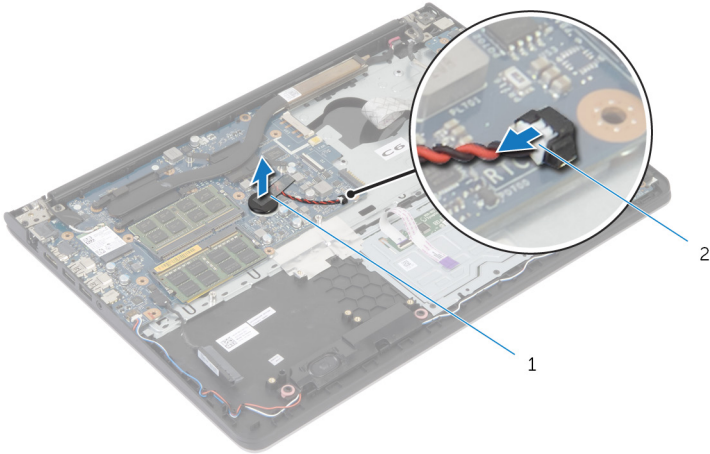


المتطلبات الأساسية

- 1 قم بإزالة [غطاء القاعدة](#).
- 2 قم بإزالة [البطارية](#).
- 3 اتبع الإجراءات من الخطوة 1 إلى الخطوة 3 في [إزالة محرك الأقراص الثابتة](#).
- 4 قم بإزالة [المروحة](#).
- 5 قم بإزالة [لوحة المفاتيح](#).
- 6 قم بإزالة [إطار القاعدة](#).

الإجراء

- 1 اقل كبل البطارية الخلوية المصغرة من لوحة النظام.



2 كبل البطارية الخلوية المصغرة

1 البطارية الخلوية المصغرة

2 أخرج البطارية الخلوية المصغرة من لوحة النظام.

3 ارفع البطارية الخلووية المصغرة مع الكبل الخاص بها خارج لوحة النظام.

إعادة تركيب البطارية الخلوية المصغرة

تحذير: قبل العمل داخل الكمبيوتر، اقرأ معلومات الأمان التي تم إرفاقها مع الكمبيوتر، واتبع الخطوات الواردة في [قبل العمل داخل الكمبيوتر](#). بعد العمل داخل الكمبيوتر، اتبع التعليمات الواردة في [بعد العمل داخل الكمبيوتر](#). للتعرف على المعلومات الإضافية الخاصة بأفضل ممارسات الأمان، راجع الصفحة الرئيسية الخاصة بالتوافق التنظهي من خلال dell.com/regulatory_compliance.



الإجراء

- 1 ضع البطارية الخلوية المصغرة بلوحة النظام.
- 2 تم بتوصيل كابل البطارية الخلوية المصغرة بلوحة النظام.

المتطلبات الأساسية

- 1 أعد وضع [إطار القاعدة](#).
- 2 أعد وضع [لوحة المفاتيح](#).
- 3 أعد وضع [المروحة](#).
- 4 اتبع الإجراءات من الخطوة 3 إلى الخطوة 5 في إعادة وضع [محرك الأقراص الثابتة](#).
- 5 أعد وضع [البطارية](#).
- 6 أعد وضع [غطاء القاعدة](#).

إزالة وحدة امتصاص الحرارة

تحذير: قبل العمل داخل الكمبيوتر، اقرأ معلومات الأمان التي تم إرفاقها مع الكمبيوتر، واتبع الخطوات الواردة في [قبل العمل داخل الكمبيوتر](#). بعد العمل داخل الكمبيوتر، اتبع التعليمات الواردة في [بعد العمل داخل الكمبيوتر](#). للتعرف على المعلومات الإضافية الخاصة بأفضل ممارسات الأمان، راجع الصفحة الرئيسية الخاصة بالتوافق التنظي من خلال [.dell.com/regulatory_compliance](https://www.dell.com/regulatory_compliance).



تحذير: قد يصبح المشتت الحراري ساخناً أثناء التشغيل العادي. اترك المشتت الحراري لوقت كافٍ لكي يبرد قبل محاولة لمسه.



تنبيه: لضمان الحد الأقصى من التبريد للمعالج، لا تلمس مناطق توصيل الحرارة في المشتت الحراري. يمكن أن تقلل الزيوت على بشرتك من إمكانية توصيل الحرارة للشحم الحراري.

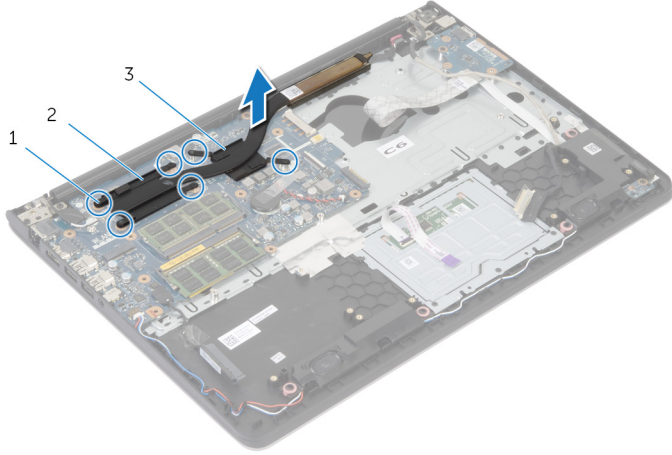


المتطلبات الأساسية

- 1 تم إزالة غطاء القاعدة.
- 2 تم إزالة البطارية.
- 3 اتبع الإجراءات من الخطوة 1 إلى الخطوة 3 في إزالة محرك الأقراص الثابتة.
- 4 تم إزالة المروحة.
- 5 تم إزالة لوحة المفاتيح.
- 6 تم إزالة إطار القاعدة.

الاجراء

1 ترتيب تسلسلي، (موضح على المصمت الحراري)، قم بإزالة المسامير المثبتة للمصمت الحراري في لوحة النظام.



2 المصمت الحراري للمعالج

1 المسامير (6)

3 المصمت الحراري لبطاقة الرسومات

ملاحظة: توضح الصورة مصمت حراري على كبيوتر محمول تم شحنه مع بطاقة رسومات منفصلة. يتضمن المصمت الحراري الذي تم شحنه على كبيوتر محمول بطاقة رسومات مدمجة 4 مسامير فقط.

2 ارفع المصمت الحراري إلى خارج لوحة النظام.

إعادة وضع المشتت الحراري

تحذير: قبل العمل داخل الكمبيوتر، اقرأ معلومات الأمان التي تم إرفاقها مع الكمبيوتر، واتبع الخطوات الواردة في [قيل العمل داخل الكمبيوتر](#). بعد العمل داخل الكمبيوتر، اتبع التعليمات الواردة في [بعد العمل داخل الكمبيوتر](#). للتعرف على المعلومات الإضافية الخاصة بأفضل ممارسات الأمان، راجع الصفحة الرئيسية الخاصة بالتوافق التنظيمي من خلال dell.com/regulatory_compliance.



تنبيه: قد تتسبب محاذاة المشتت الحراري بطريقة غير صحيحة في إتلاف لوحة النظام والمعالج.



ملاحظة: يمكن إعادة استخدام الشحم الحراري الاصلي إذا تمت إعادة تثبيت لوحة النظام والمروحة الاصلية معًا. أما إذا تم استبدال لوحة النظام أو المروحة، فاستخدم البطانة الحرارية التي يتم توفيرها في عبوة المنتج للتأكد من توصيل الحرارة.



الإجراء

ملاحظة: يمكن إعادة استخدام الشحم الحراري الاصلي إذا تمت إعادة تثبيت لوحة النظام والمروحة الاصلية معًا. أما إذا تم استبدال لوحة النظام أو المروحة، فاستخدم البطانة الحرارية التي يتم توفيرها في عبوة المنتج للتأكد من توصيل الحرارة.



- 1 تم محاذاة فتحات المسامير الموجودة على المشتت الحراري مع فتحات المسامير الموجودة على لوحة النظام.
- 2 بترتيب تسلسلي، (موضح على المشتت الحراري)، اربط المسامير المثبتة للمشتت الحراري في لوحة النظام.

المتطلبات الأساسية

- 1 أعد وضع [إطار القاعدة](#).
- 2 أعد وضع [لوحة المفاتيح](#).
- 3 أعد وضع [المروحة](#).
- 4 اتبع الإجراءات من الخطوة 3 إلى الخطوة 5 في إعادة وضع [محرك الأقراص الثابتة](#).
- 5 أعد وضع [البطارية](#).
- 6 أعد وضع [غطاء القاعدة](#).

الإدخال/الإخراج I/O إزالة لوحة

تحذير: قبل العمل داخل الكمبيوتر، اقرأ معلومات الأمان التي تم إرفاقها مع الكمبيوتر، واتبع الخطوات الواردة في [قبل العمل داخل الكمبيوتر](#). بعد العمل داخل الكمبيوتر، اتبع التعليمات الواردة في [بعد العمل داخل الكمبيوتر](#). للتعرف على المعلومات الإضافية الخاصة بأفضل ممارسات الأمان، راجع الصفحة الرئيسية الخاصة بالتوافق التنظي من خلال dell.com/regulatory_compliance.

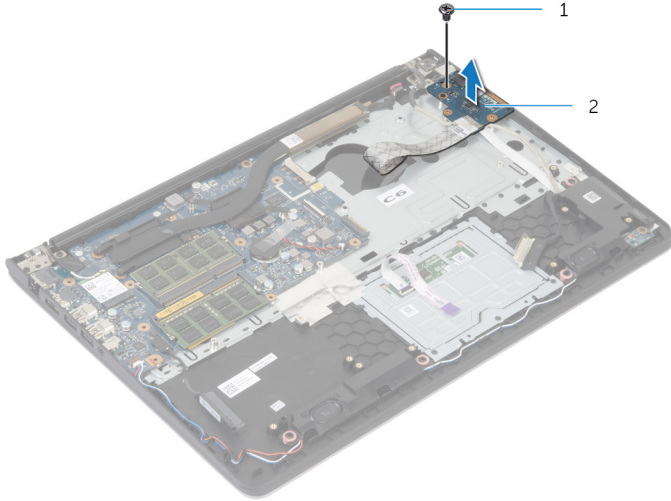


المتطلبات الأساسية

- 1 قم بإزالة [غطاء القاعدة](#).
- 2 قم بإزالة [البطارية](#).
- 3 اتبع الإجراءات من الخطوة 1 إلى الخطوة 3 في [إزالة محرك الأقراص الثابتة](#).
- 4 قم بإزالة [المروحة](#).
- 5 قم بإزالة [لوحة المفاتيح](#).
- 6 قم بإزالة [إطار القاعدة](#).

الإجراء

- 1 قم بإزالة المسار الذي يثبت لوحة الإدخال/الإخراج بمجموعة مسند راحة اليد.
- 2 ارفع لوحة الإدخال/الإخراج بعيدًا عن مجموعة مسند راحة اليد.



لوحة الإدخال/الإخراج 2

المسار 1

(I/O) إعادة وضع لوحة الإدخال/الإخراج

تحذير: قبل العمل داخل الكمبيوتر، اقرأ معلومات الأمان التي تم إرفاقها مع الكمبيوتر، واتبع الخطوات الواردة في [قبل العمل داخل الكمبيوتر](#). بعد العمل داخل الكمبيوتر، اتبع التعليمات الواردة في [بعد العمل داخل الكمبيوتر](#). للتعرف على المعلومات الإضافية الخاصة بأفضل ممارسات الأمان، راجع الصفحة الرئيسية الخاصة بالتوافق التنظي من خلال dell.com/regulatory_compliance.



الإجراء

- 1 قم بحاذة فتحة المسار الموجودة على لوحة الإدخال/الإخراج مع فتحة المسار الموجودة على مجموعة مسند راحة اليد.
- 2 أعد تركيب المسار الذي يثبت لوحة الإدخال/الإخراج بمجموعة مسند راحة اليد.

المتطلبات الأساسية

- 1 أعد وضع [إطار القاعدة](#).
- 2 أعد وضع [لوحة المفاتيح](#).
- 3 أعد وضع [المروحة](#).
- 4 اتبع الإجراءات من الخطوة 3 إلى الخطوة 5 في إعادة وضع [محرك الأقراص الثابتة](#).
- 5 أعد وضع [البطارية](#).
- 6 أعد وضع [غطاء القاعدة](#).

إزالة مكبر الصوت

تحذير: قبل العمل داخل الكمبيوتر، اقرأ معلومات الأمان التي تم إرفاقها مع الكمبيوتر، واتبع الخطوات الواردة في [قبل العمل داخل الكمبيوتر](#). بعد العمل داخل الكمبيوتر، اتبع التعليمات الواردة في [بعد العمل داخل الكمبيوتر](#). للتعرف على المعلومات الإضافية الخاصة بأفضل ممارسات الأمان، راجع الصفحة الرئيسية الخاصة بالتوافق التنظي من خلال dell.com/regulatory_compliance.

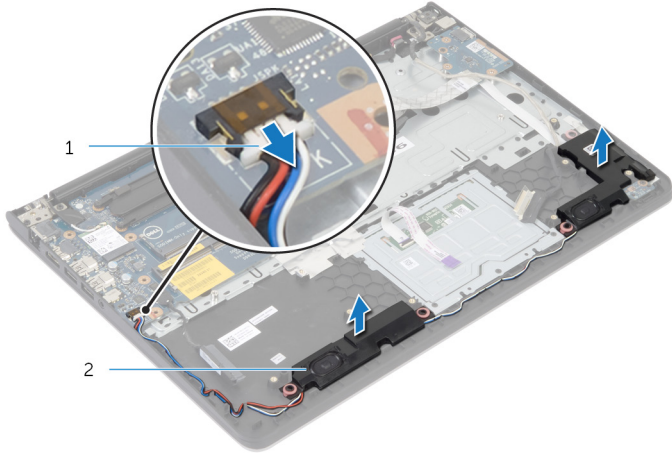


المتطلبات الأساسية

- 1 قم بإزالة [غطاء القاعدة](#).
- 2 قم بإزالة [البطارية](#).
- 3 اتبع الإجراءات من الخطوة 1 إلى الخطوة 3 في [إزالة محرك الأقراص الثابتة](#).
- 4 قم بإزالة [المروحة](#).
- 5 قم بإزالة [لوحة المفاتيح](#).
- 6 قم بإزالة [إطار القاعدة](#).

الإجراء

- 1 أفضل كبل مكبر الصوت من لوحة النظام.
- 2 لاحظ توجيه كبل مكبر الصوت، وقم بإزالة الكبل من أداة التوجيه الموجودة في مجموعة مسند راحة اليد.
- 3 ارفع مكبرات الصوت، وكذلك الكبل الخاص بها عن مجموعة مسند راحة اليد.



2 مكبرات الصوت (2)

1 كبل مكبر الصوت

إعادة وضع مكبرات الصوت

تحذير: قبل العمل داخل الكمبيوتر، اقرأ معلومات الأمان التي تم إرفاقها مع الكمبيوتر، واتبع الخطوات الواردة في [قبل العمل داخل الكمبيوتر](#). بعد العمل داخل الكمبيوتر، اتبع التعليمات الواردة في [بعد العمل داخل الكمبيوتر](#). للتعرف على المعلومات الإضافية الخاصة بأفضل ممارسات الأمان، راجع الصفحة الرئيسية الخاصة بالتوافق التنظي من خلال dell.com/regulatory_compliance.



الإجراء

- 1 قم بمحاذاة مكبرات الصوت مع دعائم المحاذاة الموجودة على مسند راحة اليد.
- 2 قم بتوجيه كبل مكبر الصوت عبر أداة التوجيه الموجودة على مجموعة مسند راحة اليد.
- 3 صل كبل مكبر الصوت بلوحة النظام.

المتطلبات الأساسية

- 1 أعد وضع [إطار القاعدة](#).
- 2 أعد وضع [لوحة المفاتيح](#).
- 3 أعد وضع [المروحة](#).
- 4 اتبع الإجراءات من الخطوة 3 إلى الخطوة 5 في إعادة وضع [محرك الأقراص الثابتة](#).
- 5 أعد وضع [البطارية](#).
- 6 أعد وضع [غطاء القاعدة](#).

إزالة لوحة مؤشر الحالة

تحذير: قبل العمل داخل الكمبيوتر، اقرأ معلومات الأمان التي تم إرفاقها مع الكمبيوتر، واتبع الخطوات الواردة في [قبل العمل داخل الكمبيوتر](#). بعد العمل داخل الكمبيوتر، اتبع التعليمات الواردة في [بعد العمل داخل الكمبيوتر](#). للتعرف على المعلومات الإضافية الخاصة بأفضل ممارسات الأمان، راجع الصفحة الرئيسية الخاصة بالتوافق التنظهي من خلال dell.com/regulatory_compliance.



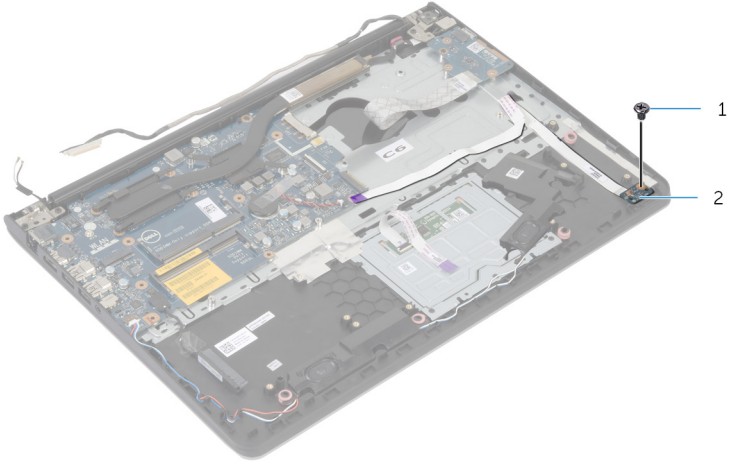
المتطلبات الأساسية

- 1 قم بإزالة [غطاء القاعدة](#).
- 2 قم بإزالة [البطارية](#).
- 3 اتبع الإجراءات من الخطوة 1 إلى الخطوة 3 في [إزالة محرك الأقراص الثابتة](#).
- 4 قم بإزالة [اللوحة](#).
- 5 قم بإزالة [لوحة المفاتيح](#).
- 6 قم بإزالة [أطار القاعدة](#).

الإجراء

- 1 ارفع مكبر الصوت الأيمن للخارج، وضعه على مسند راحة اليد.
- 2 قم بفك المسار الذي يثبت لوحة مصباح الحالة في مسند راحة اليد.
- 3 قم بتحرير كبل لوحة مصباح الحالة من مسند راحة اليد.

4 ارفع لوحة مصباح الحالة مع الكبل الخاص بها خارج مسند راحة اليد.



2 لوحة مؤشر الحالة

1 المسامير

إعادة وضع لوحة مصباح الحالة

تحذير: قبل العمل داخل الكمبيوتر، اقرأ معلومات الأمان التي تم إرفاقها مع الكمبيوتر، واتبع الخطوات الواردة في [قبل العمل داخل الكمبيوتر](#). بعد العمل داخل الكمبيوتر، اتبع التعليمات الواردة في [بعد العمل داخل الكمبيوتر](#). للتعرف على المعلومات الإضافية الخاصة بأفضل ممارسات الأمان، راجع الصفحة الرئيسية الخاصة بالتوافق التنظي من خلال dell.com/regulatory_compliance.



الإجراء

- 1 قم بمحاذاة فتحة المسار الموجودة على لوحة مصباح الحالة مع فتحة المسار الموجودة على مسند راحة اليد.
- 2 أعد تركيب المسار الذي يثبت لوحة مصباح الحالة في مسند راحة اليد.
- 3 اربط كبل لوحة مصباح الحالة بمسند راحة اليد.
- 4 قم بمحاذاة مكبر الصوت الأيمن مع دعامة المحاذاة الموجودة على مجموعة مسند راحة اليد.

المتطلبات الأساسية

- 1 أعد وضع [إطار القاعدة](#).
- 2 أعد وضع [لوحة المفاتيح](#).
- 3 أعد وضع [المروحة](#).
- 4 اتبع الإجراءات من الخطوة 3 إلى الخطوة 5 في [إعادة وضع محرك الأقراص الثابتة](#).
- 5 أعد وضع [البطارية](#).
- 6 أعد وضع [غطاء القاعدة](#).

إزالة منفذ محامى التيار

تحذير: قبل العمل داخل الكمبيوتر، اقرأ معلومات الامان التي تم ارفاقها مع الكمبيوتر، واتبع الخطوات الواردة في [قبل العمل داخل الكمبيوتر](#). بعد العمل داخل الكمبيوتر، اتبع التعليمات الواردة في [بعد العمل داخل الكمبيوتر](#). للتعرف على المعلومات الإضافية الخاصة بأفضل ممارسات الامان، راجع الصفحة الرئيسية الخاصة بالتوافق التنظيمي من خلال dell.com/regulatory_compliance.



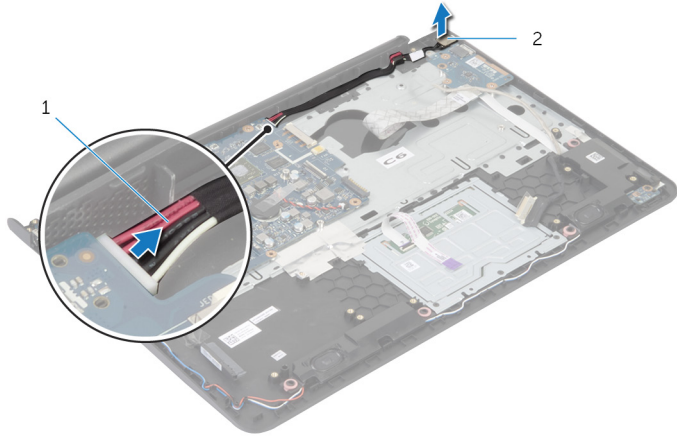
المتطلبات الأساسية

- 1 قم بإزالة [غطاء القاعدة](#).
- 2 قم بإزالة [البطارية](#).
- 3 اتبع الاجراءات من الخطوة 1 إلى الخطوة 3 في إزالة [محرك الاقراص الثابتة](#).
- 4 قم بإزالة [المروحة](#).
- 5 قم بإزالة [لوحة المفاتيح](#).
- 6 قم بإزالة [اطار القاعدة](#).
- 7 قم بإزالة [المشيت الحراري](#).
- 8 قم بإزالة [مجموعة الشاشة](#).

الاجراء

- 1 قم بإزالة كبل منفذ محامى التيار من مجموعة مسند راحة اليد.
- 2 افصل كبل منفذ محامى التيار من لوحة النظام.

3 ارفع منفذ محامئ التيار خارج الفتحة الموجودة على مسند راحة اليد.



2 منفذ محامئ التيار

1 كبل منفذ محامئ التيار

إعادة وضع منفذ محامى التيار

تحذير: قبل العمل داخل الكمبيوتر، اقرأ معلومات الامان التي تم إرفاقها مع الكمبيوتر، واتبع الخطوات الواردة في [قبل العمل داخل الكمبيوتر](#). بعد العمل داخل الكمبيوتر، اتبع التعليمات الواردة في [بعد العمل داخل الكمبيوتر](#). للتعرف على المعلومات الإضافية الخاصة بأفضل ممارسات الامان، راجع الصفحة الرئيسية الخاصة بالتوافق التنظهي من خلال dell.com/regulatory_compliance.



الإجراء

- 1 قم بإزاحة منفذ محامى التيار إلى الفتحة الموجودة في مجموعة مسند راحة اليد.
- 2 قم بتوصيل كبل منفذ محامى التيار بلوحة النظام.
- 3 اربط كبل منفذ محامى التيار بمجموعة مسند راحة اليد.

المتطلبات الأساسية

- 1 أعد وضع [مجموعة الشاشة](#).
- 2 أعد وضع [المثبت الحاربي](#).
- 3 أعد وضع [إطار القاعدة](#).
- 4 أعد وضع [لوحة المفاتيح](#).
- 5 أعد وضع [المروحة](#).
- 6 اتبع الإجراءات من الخطوة 3 إلى الخطوة 5 في إعادة وضع [محرك الأقراص الثابتة](#).
- 7 أعد وضع [البطارية](#).
- 8 أعد وضع [غطاء القاعدة](#).

إزالة لوحة النظام

تحذير: قبل العمل داخل الكمبيوتر، اقرأ معلومات الأمان التي تم إرفاقها مع الكمبيوتر، واتبع الخطوات الواردة في **قبل العمل داخل الكمبيوتر**. بعد العمل داخل الكمبيوتر، اتبع التعليمات الواردة في **بعد العمل داخل الكمبيوتر**. للتعرف على المعلومات الإضافية الخاصة بأفضل ممارسات الأمان، راجع الصفحة الرئيسية الخاصة بالتوافق التنظي من خلال [dell.com/regulatory_compliance](https://www.dell.com/regulatory_compliance).

ملاحظة: يتم تخزين رمز الخدمة للكمبيوتر في لوحة النظام. يجب عليك إدخال رمز الخدمة في إعداد النظام بعد قيامك بإعادة وضع لوحة النظام.

ملاحظة: يؤدي إعادة وضع لوحة النظام إلى إزالة أي تغييرات قمت بإجرائها في BIOS باستخدام إعداد النظام. كما يجب أن تقوم بإجراء التغييرات المطلوبة مجدداً بعد قيامك بإعادة وضع لوحة النظام.

ملاحظة: قبل فصل الكبلات عن لوحة النظام، لاحظ موقع الموصلات بحيث يمكنك إعادة توصيلها بطريقة صحيحة بعد إعادة وضع لوحة النظام.

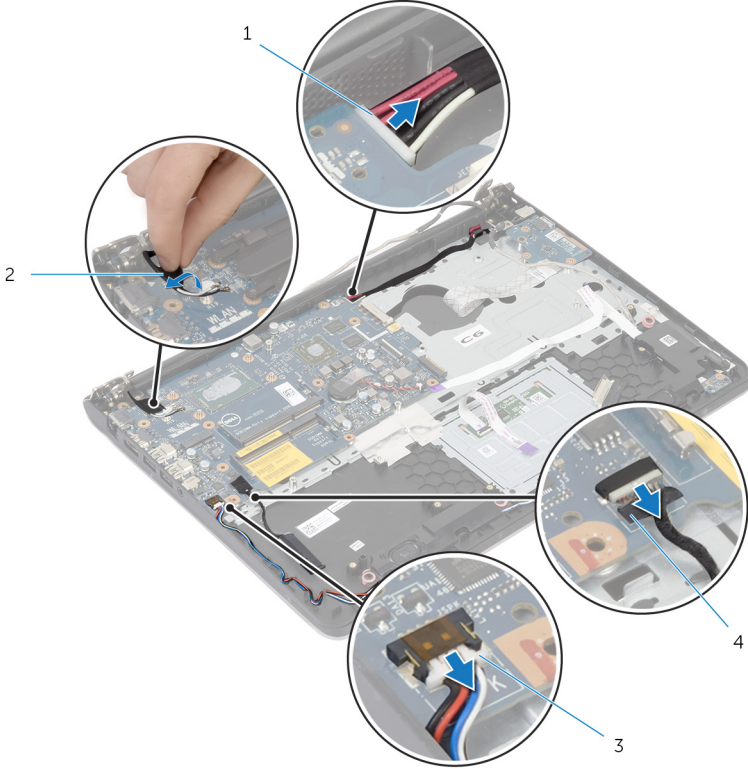
المتطلبات الأساسية

- 1 قم بإزالة [غطاء القاعدة](#).
- 2 قم بإزالة [البطارية](#).
- 3 اتبع الإجراءات من الخطوة 1 إلى الخطوة 3 في إزالة [محرك الأقراص الثابتة](#).
- 4 قم بإزالة [وحدة \(وحدات\) الناكرة](#).
- 5 قم بإزالة [البطاقة اللاسلكية](#).
- 6 قم بإزالة [المروحة](#).
- 7 قم بإزالة [لوحة المفاتيح](#).
- 8 قم بإزالة [إطار القاعدة](#).
- 9 قم بإزالة [مجموعة الشاشة](#).
- 10 قم بإزالة [المشتت الحراري](#).

الاجراء

1 افصل كبل اقراص الثابتة عن لوحة النظام.

2 قم بإزالة كبل الهوائي من لوحة النظام.



2 كبل الهوائي

4 كبل محرك الاقراص الثابتة

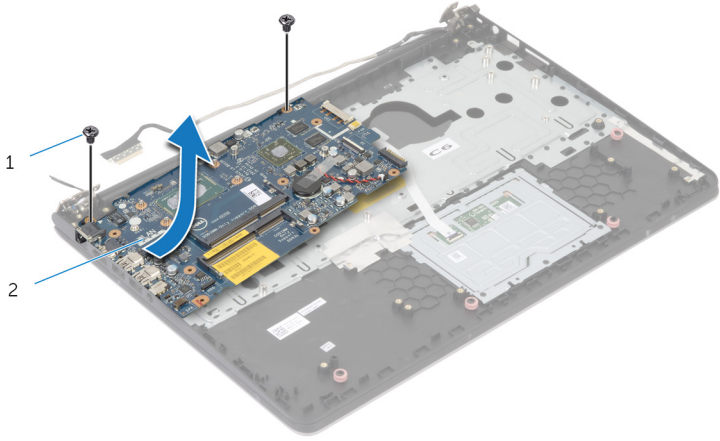
1 كبل منفذ محامئ التيار

3 كبل مكبر الصوت

3 قم بإزالة المسامير التي تثبت لوحة النظام بمجموعة مسند راحة اليد.

4 بداية من الحافة الداخلية، ارفع لوحة النظام برفق، وحرر المنافذ من الفتحات الموجودة على مجموعة مسند راحة اليد.

5 ارفع لوحة النظام بعيدًا عن مجموعة مسند راحة اليد.



2 لوحة النظام

1 المسامير (2)

إعادة تركيب لوحة النظام

تحذير: قبل العمل داخل الكمبيوتر، اقرأ معلومات الأمان التي تم إرفاقها مع الكمبيوتر، واتبع الخطوات الواردة في [قيل العمل داخل الكمبيوتر](#). بعد العمل داخل الكمبيوتر، اتبع التعليمات الواردة في [بعد العمل داخل الكمبيوتر](#). للتعرف على المعلومات الإضافية الخاصة بأفضل ممارسات الأمان، راجع الصفحة الرئيسية الخاصة بالتوافق التنظي من خلال dell.com/regulatory_compliance.

ملاحظة: يتم تخزين رمز الخدمة للكمبيوتر في لوحة النظام. يجب عليك إدخال رمز الخدمة في إعداد النظام بعد قيامك بإعادة وضع لوحة النظام.

الإجراء

تنبيه: تأكد من عدم وضع الكبلات أسفل لوحة النظام.

- 1 قم بإزاحة المنافذ في الفتحات الموجودة في مجموعة مسند راحة اليد، وقم بمحاذاة فتحات المسامير الموجودة على لوحة النظام مع فتحات المسامير الموجودة على مجموعة مسند راحة اليد.
- 2 أعد تركيب المسامير التي تثبت لوحة النظام بمجموعة مسند راحة اليد.
- 3 قم بتثبيت كبل الهوائي في لوحة النظام.
- 4 قم بتوصيل كبل محرك الأقراص الثابتة بلوحة النظام.

المتطلبات الأساسية

- 1 أعد وضع [المثبت الحراري](#).
- 2 أعد وضع [مجموعة الشاشة](#).
- 3 أعد وضع [إطار القاعدة](#).
- 4 أعد وضع [لوحة المفاتيح](#).
- 5 أعد وضع [المروحة](#).
- 6 أعد وضع [بطاقة الاسلكية](#).
- 7 أعد وضع [وحدة \(وحدات\) الطاقة](#).
- 8 اتبع الإجراءات من الخطوة 3 إلى الخطوة 5 في إعادة وضع [محرك الأقراص الثابتة](#).
- 9 أعد وضع [البطارية](#).
- 10 أعد وضع [غطاء القاعدة](#).

إزالة مجموعة الشاشة

تحذير: قبل العمل داخل الكمبيوتر، اقرأ معلومات الأمان التي تم إرفاقها مع الكمبيوتر، واتبع الخطوات الواردة في [قبل العمل داخل الكمبيوتر](#). بعد العمل داخل الكمبيوتر، اتبع التعليمات الواردة في [بعد العمل داخل الكمبيوتر](#). للتعرف على المعلومات الإضافية الخاصة بأفضل ممارسات الأمان، راجع الصفحة الرئيسية الخاصة بالتوافق التنظي من خلال dell.com/regulatory_compliance.

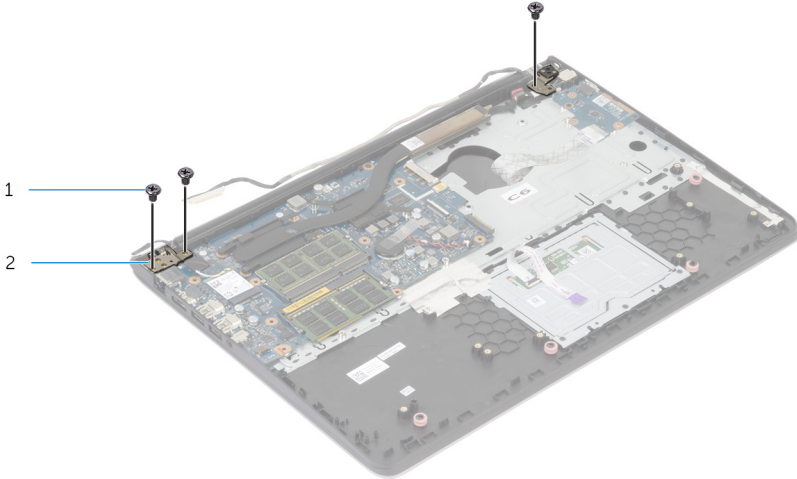


المتطلبات الأساسية

- 1 قم بإزالة [غطاء القاعدة](#).
- 2 قم بإزالة [البطارية](#).
- 3 اتبع الإجراءات من الخطوة 1 إلى الخطوة 3 في [إزالة محرك الأقراص الثابتة](#).
- 4 قم بإزالة [المروحة](#).
- 5 قم بإزالة [لوحة المفاتيح](#).
- 6 قم بإزالة [إطار القاعدة](#).

الإجراء

- 1 افصل كبلات الهوائي عن البطاقة اللاسلكية.
- 2 قم بإزالة المسامير التي تثبت مفصلات الشاشة بمجموعة مسند راحة اليد.



2 مفصلات الشاشة (2)

1 المسامير (3)

3 قم بتدوير مجموعة مسند راحة اليد لأعلى.

4 ثم بإزالة مجموعة مسند راحة اليد وإزالتها خارج مفصلات الشاشة.



2 مجموعة الشاشة

1 مجموعة مسند راحة اليد



1 مجموعة الشاشة

إعادة وضع مجموعة الشاشة

تحذير: قبل العمل داخل الكمبيوتر، اقرأ معلومات الأمان التي تم إرفاقها مع الكمبيوتر، واتبع الخطوات الواردة في [قبل العمل داخل الكمبيوتر](#). بعد العمل داخل الكمبيوتر، اتبع التعليمات الواردة في [بعد العمل داخل الكمبيوتر](#). للتعرف على المعلومات الإضافية الخاصة بأفضل ممارسات الأمان، راجع الصفحة الرئيسية الخاصة بالتوافق التنظي من خلال dell.com/regulatory_compliance.



الإجراء

- 1 قم بإزاحة أغطية المفصلة الموجودة على مجموعة مسند راحة اليد أسفل مفصلات الشاشة، ثم ضع مجموعة مسند راحة اليد على مجموعة الشاشة.
- 2 قم بمحاذاة فتحات المسامير الموجودة في مجموعة مسند راحة اليد مع فتحات المسامير الموجودة في مفصلات الشاشة.
- 3 اضغط على مفصلات الشاشة، واعد تركيب المسامير التي تثبت مفصلات الشاشة في مجموعة مسند راحة اليد.

المتطلبات الأساسية

- 1 أعد وضع [إطار القاعدة](#).
- 2 أعد وضع [لوحة المفاتيح](#).
- 3 أعد وضع [المروحة](#).
- 4 اتبع الإجراءات من الخطوة 3 إلى الخطوة 5 في إعادة وضع [محرك الأقراص الثابتة](#).
- 5 أعد وضع [البطارية](#).
- 6 أعد وضع [غطاء القاعدة](#).

إزالة مسند راحة اليد

تحذير: قبل العمل داخل الكمبيوتر، اقرأ معلومات الأمان التي تم إرفاقها مع الكمبيوتر، واتبع الخطوات الواردة في [قبل العمل داخل الكمبيوتر](#). بعد العمل داخل الكمبيوتر، اتبع التعليمات الواردة في [بعد العمل داخل الكمبيوتر](#). للتعرف على المعلومات الإضافية الخاصة بأفضل ممارسات الأمان، راجع الصفحة الرئيسية الخاصة بالتوافق التنظي من خلال dell.com/regulatory_compliance.

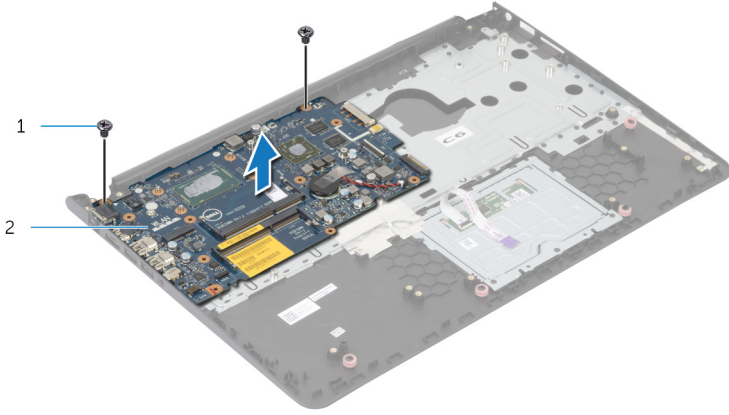


المتطلبات الأساسية

1. قم بإزالة [غطاء القاعدة](#).
2. قم بإزالة [البطارية](#).
3. اتبع الإجراءات من الخطوة 1 إلى الخطوة 3 في [إزالة محرك الأقراص الثابتة](#).
4. قم بإزالة [المروحة](#).
5. قم بإزالة [لوحة المفاتيح](#).
6. قم بإزالة [إطار القاعدة](#).
7. قم بإزالة [المشيت الحراري](#).
8. قم بإزالة [لوحة I/O](#).
9. قم بإزالة [مكبرات الصوت](#).
10. قم بإزالة [مجموعة الشاشة](#).
11. قم بإزالة [منفذ محمول التلار](#).
12. قم بإزالة [لوحة مصباح الحالة](#).

الاجراء

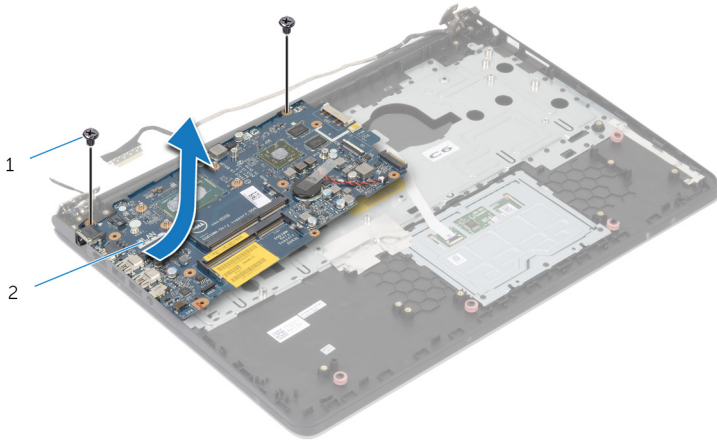
1 قم بإزالة المسامير التي تثبت لوحة النظام بمسند راحة اليد.



2 لوحة النظام

1 المسامير (2)

2 ارفع لوحة النظام من الحافة الداخلية، وحرر المنافذ من الفتحات الموجودة في مسند راحة اليد.



3 ارفع لوحة النظام بعيدًا عن مسند راحة اليد.



1 مسند راحة اليد

إعادة وضع مسند راحة اليد

تحذير: قبل العمل داخل الكمبيوتر، اقرأ معلومات الأمان التي تم إرفاقها مع الكمبيوتر، واتبع الخطوات الواردة في [قبل العمل داخل الكمبيوتر](#). بعد العمل داخل الكمبيوتر، اتبع التعليمات الواردة في [بعد العمل داخل الكمبيوتر](#). للتعرف على المعلومات الإضافية الخاصة بأفضل ممارسات الأمان، راجع الصفحة الرئيسية الخاصة بالتوافق التنظهي من خلال dell.com/regulatory_compliance.



الإجراء

- 1 قم بإزاحة منفذ سماعة الرأس في الفتحة الموجودة في مجموعة مسند راحة اليد، ومحاذاة فتحات المسامير الموجودة على لوحة النظام مع فتحات المسامير الموجودة على مجموعة مسند راحة اليد.
- 2 أعد تركيب المسامير التي تثبت لوحة النظام بمجموعة مسند راحة اليد.

المتطلبات الأساسية

- 1 أعد وضع [لوحة مصباح الحالة](#).
- 2 أعد وضع [منفذ محلي التيار](#).
- 3 أعد وضع [مجموعة الشاشة](#).
- 4 أعد وضع [مكبرات الصوت](#).
- 5 أعد وضع [لوحة I/O](#).
- 6 أعد وضع [المثبت الحراري](#).
- 7 أعد وضع [إطار القاعدة](#).
- 8 أعد وضع [لوحة المفاتيح](#).
- 9 أعد وضع [المروحة](#).
- 10 اتبع الإجراءات من الخطوة 3 إلى الخطوة 5 في إعادة وضع [محرك الأقراص الثابتة](#).
- 11 أعد وضع [البطارية](#).
- 12 أعد وضع [غطاء القاعدة](#).

إزالة إطار الشاشة

تحذير: قبل العمل داخل الكمبيوتر، اقرأ معلومات الأمان التي تم إرفاقها مع الكمبيوتر، واتبع الخطوات الواردة في [قبل العمل داخل الكمبيوتر](#). بعد العمل داخل الكمبيوتر، اتبع التعليمات الواردة في [بعد العمل داخل الكمبيوتر](#). للتعرف على المعلومات الإضافية الخاصة بأفضل ممارسات الأمان، راجع الصفحة الرئيسية الخاصة بالتوافق التنظي من خلال [.dell.com/regulatory_compliance](https://www.dell.com/regulatory_compliance)



المتطلبات الأساسية

ملاحظة: تسري هذه التعليمات على أجهزة الكمبيوتر المحمول غير المزودة بشاشة تعمل باللمس فقط.



- 1 قم بإزالة [غطاء القاعدة](#).
- 2 قم بإزالة [البطارية](#).
- 3 اتبع الإجراءات من الخطوة 1 إلى الخطوة 3 في [إزالة محرك الأقراص الثابتة](#).
- 4 قم بإزالة [المروحة](#).
- 5 قم بإزالة [لوحة المفاتيح](#).
- 6 قم بإزالة [إطار القاعدة](#).
- 7 قم بإزالة [مجموعة الشاشة](#).

الاجراء

1 باستخدام أطراف أصابعك، ارفع الحواف الداخلية لإطار الشاشة بعناية.



1 إطار الشاشة

2 ارفع إطار الشاشة عن مجموعة الشاشة.

إعادة وضع إطار الشاشة

تحذير: قبل العمل داخل الكمبيوتر، اقرأ معلومات الأمان التي تم إرفاقها مع الكمبيوتر، واتبع الخطوات الواردة في [قبل العمل داخل الكمبيوتر](#). بعد العمل داخل الكمبيوتر، اتبع التعليمات الواردة في [بعد العمل داخل الكمبيوتر](#). للتعرف على المعلومات الإضافية الخاصة بأفضل ممارسات الأمان، راجع الصفحة الرئيسية الخاصة بالتوافق التنظي من خلال dell.com/regulatory_compliance.



الإجراء

قم بحاذة إطار الشاشة مع الغطاء الخلفي للشاشة وأدخل إطار الشاشة في مكانه بعناية.

المتطلبات الأساسية


- 1 أعد وضع [مجموعة الشاشة](#).
- 2 أعد وضع [لوحة المفاتيح](#).
- 3 أعد وضع [إطار القاعدة](#).
- 4 أعد وضع [المروحة](#).
- 5 اتبع الإجراءات من الخطوة 3 إلى الخطوة 5 في إعادة وضع [محرك الأقراص الثابتة](#).
- 6 أعد وضع [البطارية](#).
- 7 أعد وضع [غطاء القاعدة](#).

إزالة لوحة الشاشة

تحذير: قبل العمل داخل الكمبيوتر، اقرأ معلومات الأمان التي تم إرفاقها مع الكمبيوتر، واتبع الخطوات الواردة في [قبل العمل داخل الكمبيوتر](#). بعد العمل داخل الكمبيوتر، اتبع التعليمات الواردة في [بعد العمل داخل الكمبيوتر](#). للتعرف على المعلومات الإضافية الخاصة بأفضل ممارسات الأمان، راجع الصفحة الرئيسية الخاصة بالتوافق التنظي من خلال [.dell.com/regulatory_compliance](https://www.dell.com/regulatory_compliance).



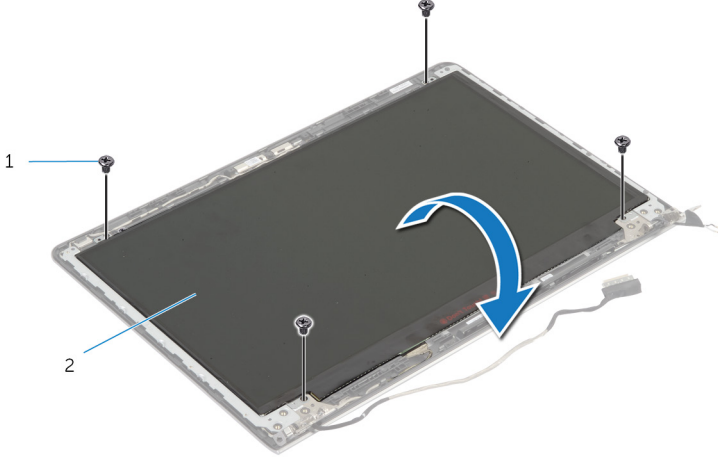
المتطلبات الأساسية

ملاحظة: تسري هذه التعليمات على أجهزة الكمبيوتر المحمول غير المزودة بشاشة تعمل باللمس فقط. 

1. قم بإزالة [غطاء القاعدة](#).
2. قم بإزالة [البطارية](#).
3. اتبع الإجراءات من الخطوة 1 إلى الخطوة 3 في [إزالة محرك الأقراص الثابتة](#).
4. قم بإزالة [المروحة](#).
5. قم بإزالة [لوحة المفاتيح](#).
6. قم بإزالة [أطراف القاعدة](#).
7. قم بإزالة [مجموعة الشاشة](#).
8. قم بإزالة [أطراف الشاشة](#).

الاجراء

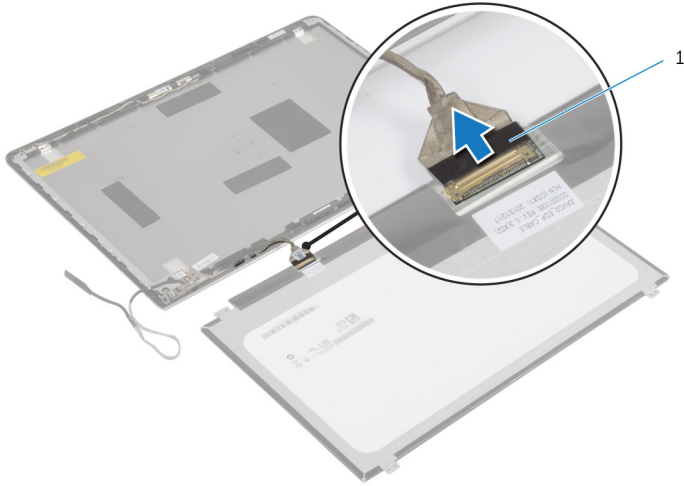
- 1 قم بإزالة المسامير المثبتة للوحة الشاشة بالغطاء الخلفي للشاشة.
- 2 ارفع لوحة الشاشة خارج الغطاء الخلفي للشاشة، ثم قم بتدويرها ووضعها بحيث تكون متجهة لاشغل على سطح نظيف.



2 لوحة الشاشة

1 المسامير اللولبية (4)

- 3 افصل كبل الشاشة عن لوحة الشاشة.



1 كبل الشاشة

إعادة وضع لوحة الشاشة

تحذير: قبل العمل داخل الكمبيوتر، اقرأ معلومات الأمان التي تم إرفاقها مع الكمبيوتر، واتبع الخطوات الواردة في [قبل العمل داخل الكمبيوتر](#). بعد العمل داخل الكمبيوتر، اتبع التعليمات الواردة في [بعد العمل داخل الكمبيوتر](#). للتعرف على المعلومات الإضافية الخاصة بأفضل ممارسات الأمان، راجع الصفحة الرئيسية الخاصة بالتوافق التنظي من خلال dell.com/regulatory_compliance.



الإجراء

- 1 صل كبل الشاشة بلوحة الشاشة.
- 2 ضع لوحة الشاشة على الغطاء الخلفي للشاشة وقم بمحاذاة فتحات المسامير الموجودة في لوحة الشاشة مع فتحات المسامير الموجودة في الغطاء الخلفي للشاشة.
- 3 أعد تركيب المسامير المثبتة للوحة الشاشة بالغطاء الخلفي للشاشة.

المتطلبات الأساسية


- 1 أعد وضع [إطار الشاشة](#).
- 2 أعد وضع [مجموعة الشاشة](#).
- 3 أعد وضع [إطار القاعدة](#).
- 4 أعد وضع [لوحة المفاتيح](#).
- 5 أعد وضع [المروحة](#).
- 6 اتبع الإجراءات من الخطوة 3 إلى الخطوة 5 في إعادة وضع [محرك الأقراص الثابتة](#).
- 7 أعد وضع [البطارية](#).
- 8 أعد وضع [غطاء القاعدة](#).

إزالة حاملات الشاشة

تحذير: قبل العمل داخل الكمبيوتر، اقرأ معلومات الأمان التي تم إرفاقها مع الكمبيوتر، واتبع الخطوات الواردة في [قبل العمل داخل الكمبيوتر](#). بعد العمل داخل الكمبيوتر، اتبع التعليمات الواردة في [بعد العمل داخل الكمبيوتر](#). للتعرف على المعلومات الإضافية الخاصة بأفضل ممارسات الأمان، راجع الصفحة الرئيسية الخاصة بالتوافق التنظي من خلال [.dell.com/regulatory_compliance](https://www.dell.com/regulatory_compliance)



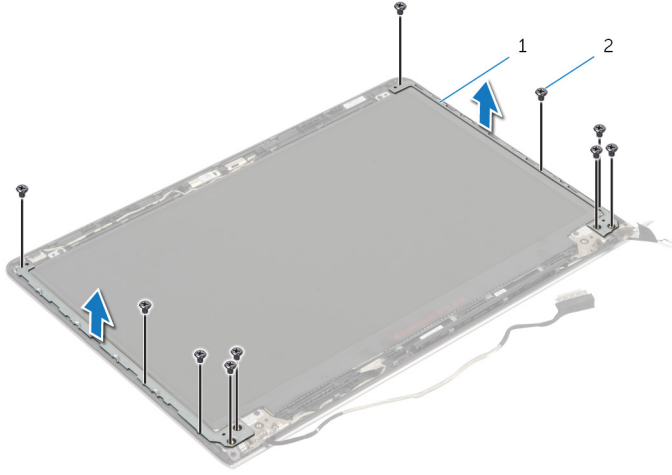
المتطلبات الأساسية

ملاحظة: تسري هذه التعليمات على أجهزة الكمبيوتر المحمول غير المزودة بشاشة تعمل باللمس فقط. 

1. قم بإزالة [غطاء القاعدة](#).
2. قم بإزالة [البطارية](#).
3. اتبع الإجراءات من الخطوة 1 إلى الخطوة 3 في [إزالة محرك الأقراص الثابتة](#).
4. قم بإزالة [المروحة](#).
5. قم بإزالة [لوحة المفاتيح](#).
6. قم بإزالة [أطراف القاعدة](#).
7. قم بإزالة [مجموعة الشاشة](#).
8. قم بإزالة [أطراف الشاشة](#).

الاجراء

1 قم بإزالة المسامير المثبتة لحاملات الشاشة بالغطاء الخلفي للشاشة.



2 المسامير (10)

1 حاملات الشاشة (2)

2 قم بتدوير الحاملات من الحافة الباطنية لتحريرها من الغطاء الخلفي للشاشة.

3 ارفع حاملات الشاشة إلى خارج الغطاء الخلفي للشاشة.

إعادة وضع حاملات الشاشة

تحذير: قبل العمل داخل الكمبيوتر، اقرأ معلومات الأمان التي تم إرفاقها مع الكمبيوتر، واتبع الخطوات الواردة في [قبل العمل داخل الكمبيوتر](#). بعد العمل داخل الكمبيوتر، اتبع التعليمات الواردة في [بعد العمل داخل الكمبيوتر](#). للتعرف على المعلومات الإضافية الخاصة بأفضل ممارسات الأمان، راجع الصفحة الرئيسية الخاصة بالتوافق التنظي من خلال dell.com/regulatory_compliance.



الإجراء

- 1 قم بإزاحة الحاملات أسفل الالسنسة الموجودة على الغطاء الخلفي للشاشة.
- 2 قم بمحاذاة فتحات المسامير الموجودة في حاملات الشاشة مع فتحات المسامير الموجودة في الغطاء الخلفي للشاشة.
- 3 أعد تركيب المسامير المثبتة لحاملات الشاشة في الغطاء الخلفي للشاشة.

المتطلبات الأساسية

- 1 أعد وضع [إطار الشاشة](#).
- 2 أعد وضع [مجموعة الشاشة](#).
- 3 أعد وضع [إطار القاعدة](#).
- 4 أعد وضع [لوحة المفاتيح](#).
- 5 أعد وضع [المروحة](#).
- 6 اتبع الإجراءات من الخطوة 3 إلى الخطوة 5 في إعادة وضع [محرك الأقراص الثابتة](#).
- 7 أعد وضع [الطابعة](#).
- 8 أعد وضع [غطاء القاعدة](#).

إزالة الكاميرا

تحذير: قبل العمل داخل الكمبيوتر، اقرأ معلومات الأمان التي تم إرفاقها مع الكمبيوتر، واتبع الخطوات الواردة في [قبل العمل داخل الكمبيوتر](#). بعد العمل داخل الكمبيوتر، اتبع التعليمات الواردة في [بعد العمل داخل الكمبيوتر](#). للتعرف على المعلومات الإضافية الخاصة بأفضل ممارسات الأمان، راجع الصفحة الرئيسية الخاصة بالتوافق التنظي من خلال [.dell.com/regulatory_compliance](https://www.dell.com/regulatory_compliance).



المتطلبات الأساسية

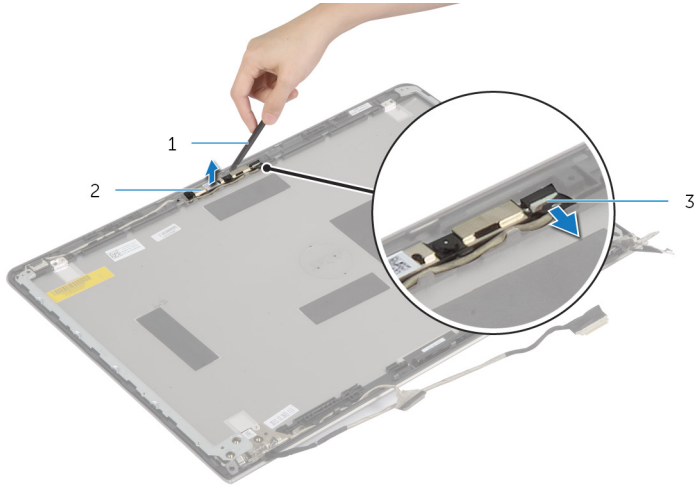
ملاحظة: تسري هذه التعليمات على أجهزة الكمبيوتر المحمول غير المزودة بشاشة تعمل باللمس فقط.



- 1 قم بإزالة [غطاء القاعدة](#).
- 2 قم بإزالة [البطارية](#).
- 3 اتبع الإجراءات من الخطوة 1 إلى الخطوة 3 في إزالة [محرك الأقراص الثابتة](#).
- 4 قم بإزالة [المروحة](#).
- 5 قم بإزالة [لوحة المفاتيح](#).
- 6 قم بإزالة [أطراف القاعدة](#).
- 7 قم بإزالة [مجموعة الشاشة](#).
- 8 قم بإزالة [أطراف الشاشة](#).

الاجراء

- 1 باستخدام مخطاط بلاستيكي، ارفع الكاميرا خارج الغطاء الخلفي للشاشة برفق.
- 2 افصل كبل الكاميرا عن الكاميرا.



2 الكاميرا

1 مخطاط بلاستيكي

3 كبل الكاميرا

إعادة وضع الكاميرا

تحذير: قبل العمل داخل الكمبيوتر، اقرأ معلومات الأمان التي تم إرفاقها مع الكمبيوتر، واتبع الخطوات الواردة في [قبل العمل داخل الكمبيوتر](#). بعد العمل داخل الكمبيوتر، اتبع التعليمات الواردة في [بعد العمل داخل الكمبيوتر](#). للتعرف على المعلومات الإضافية الخاصة بأفضل ممارسات الأمان، راجع الصفحة الرئيسية الخاصة بالتوافق التنظي من خلال dell.com/regulatory_compliance.



الإجراء

- 1 صل كبل الكاميرا بالكاميرا.
- 2 قم بحاذاة الكاميرا مع دعامة الحاذاة الموجودة على الغطاء الخلفي للشاشة.

المتطلبات الأساسية

- 1 أعد وضع [إطار الشاشة](#).
- 2 أعد وضع [مجموعة الشاشة](#).
- 3 أعد وضع [إطار القاعدة](#).
- 4 أعد وضع [لوحة المفاتيح](#).
- 5 أعد وضع [المروحة](#).
- 6 اتبع الإجراءات من الخطوة 3 إلى الخطوة 5 في إعادة وضع [محرك الأقراص الثابتة](#).
- 7 أعد وضع [البطارية](#).
- 8 أعد وضع [غطاء القاعدة](#).

إزالة الغطاء الخلفي للشاشة ومجموعة الهوائي

تحذير: قبل العمل داخل الكمبيوتر، اقرأ معلومات الأمان التي تم إرفاقها مع الكمبيوتر، واتبع الخطوات الواردة في [قبل العمل داخل الكمبيوتر](#). بعد العمل داخل الكمبيوتر، اتبع التعليمات الواردة في [بعد العمل داخل الكمبيوتر](#). للتعرف على المعلومات الإضافية الخاصة بأفضل ممارسات الأمان، راجع الصفحة الرئيسية الخاصة بالتوافق التنظهي من خلال dell.com/regulatory_compliance.



المتطلبات الأساسية

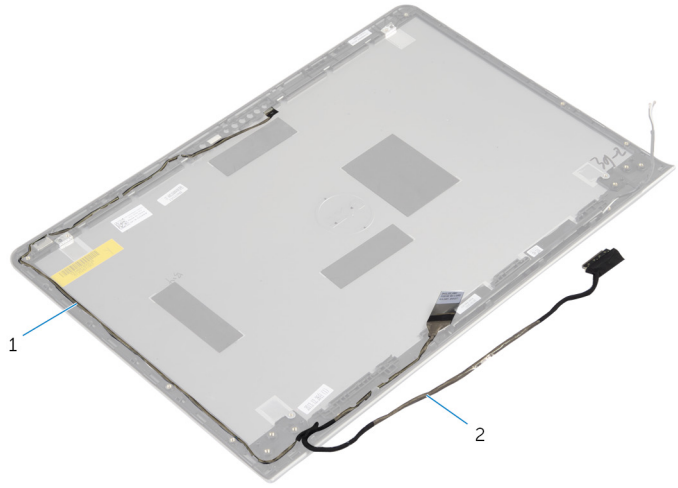
ملاحظة: تسري هذه التعليمات على أجهزة الكمبيوتر المحمول المزودة بشاشة لا تعمل باللمس فقط.



1. قم بإزالة [غطاء القاعدة](#).
2. قم بإزالة [البطارية](#).
3. اتبع الإجراءات من الخطوة 1 إلى الخطوة 3 في [إزالة محرك الأقراص الثابتة](#).
4. قم بإزالة [المروحة](#).
5. قم بإزالة [لوحة المفاتيح](#).
6. قم بإزالة [إطار القاعدة](#).
7. قم بإزالة [مجموعة الشاشة](#).
8. قم بإزالة [إطار الشاشة](#).
9. قم بإزالة [حاملات الشاشة](#).
10. قم بإزالة [الكاميرا](#).

الإجراء

قم بإزالة كل الشاشة وكل الكاميرا من أداة التوجيه الموجودة على الغطاء الخلفي للشاشة.



كبل الشاشة 2

كبل الكاميرا 1

إعادة وضع الغطاء الخلفي للشاشة ومجموعة الهوائي

تحذير: قبل العمل داخل الكمبيوتر، اقرأ معلومات الأمان التي تم إرفاقها مع الكمبيوتر، واتبع الخطوات الواردة في [قبل العمل داخل الكمبيوتر](#). بعد العمل داخل الكمبيوتر، اتبع التعليمات الواردة في [بعد العمل داخل الكمبيوتر](#). للتعرف على المعلومات الإضافية الخاصة بأفضل ممارسات الأمان، راجع الصفحة الرئيسية الخاصة بالتوافق التنظي من خلال dell.com/regulatory_compliance.



الإجراء

قم بتوجيه كبل الشاشة وكبل الكاميرا خلال أداة التوجيه الموجودة على الغطاء الخلفي للشاشة.

المتطلبات الأساسية

- 1 أعد وضع [الكاميرا](#).
- 2 أعد وضع [حاملات الشاشة](#).
- 3 أعد وضع [إطار الشاشة](#).
- 4 أعد وضع [مجموعة الشاشة](#).
- 5 أعد وضع [إطار القاعدة](#).
- 6 أعد وضع [لوحة المفاتيح](#).
- 7 أعد وضع [المروحة](#).
- 8 اتبع الإجراءات من الخطوة 3 إلى الخطوة 5 في إعادة وضع [محرك الأقراص الثابتة](#).
- 9 أعد وضع [الطابعة](#).
- 10 أعد وضع [غطاء القاعدة](#).

(BIOS) تحديث نظام الإدخال والإخراج الأساسي

قد تحتاج إلى تحديث نظام الإدخال والإخراج الأساسي (BIOS) عندما يكون هناك تحديثًا متاحًا أو بعد إعادة تركيب لوحة النظام. لتحديث نظام الإدخال والإخراج الأساسي (BIOS):

- 1 ابدأ تشغيل الكمبيوتر.
- 2 اذهب إلى dell.com/support.
- 3 إذا كان لديك رمز الخدمة الخاص بالكمبيوتر، فأكتب رمز الخدمة الخاص بالكمبيوتر وانقر فوق **إرسال**.
إذا لم يكن لديك رمز الخدمة الخاص بالكمبيوتر، فانقر فوق **اكتشاف المنتج الخاص بي** لكي تسمح بالاكشاف التلقائي لرمز الخدمة.
- 4 **ملاحظة:** في حالة عدم اكتشاف رمز الخدمة تلقائيًا، فحدد المنتج الخاص بك من ضمن فئات المنتجات.
انقر فوق **Get Drivers and Downloads (جلب برامج التشغيل والتنزيلات)**.
- 5 انقر فوق **View All Drivers (عرض كل برامج التشغيل)**.
- 6 في القائمة المنسدلة **نظام التشغيل** حدد نظام التشغيل المثبت على الكمبيوتر لديك.
- 7 انقر فوق **BIOS (نظام الإدخال والإخراج الأساسي)**.
- 8 انقر فوق **Download File (تنزيل الملف)** لتنزيل أحدث إصدار من BIOS للكمبيوتر.
- 9 في الصفحة التالية، حدد **Single-file download (تنزيل ملف واحد)** وانقر فوق **Continue (متابعة)**.
- 10 تم حفظ الملف وبمجرد اكتمال التنزيل، انتقل إلى المجلد حيث تم حفظ ملف تحديث BIOS.
- 11 انقر تقرأ مزدوجًا فوق رمز ملف تحديث نظام BIOS واتبع الإرشادات التي تظهر على الشاشة.

Dell الحصول على التعليمات والاتصال بشركة


مصادر المساعدة الذاتية

يمكنك الحصول على المعلومات والتعليمات بشأن منتجات Dell وخدماتها باستخدام مصادر المساعدة الذاتية عبر الإنترنت.

معلومات المساعدة الذاتية	خيارات المساعدة الذاتية
الوصول إلى تعليمات Windows	Windows 8 — افصح اختصارات البحث، اكتب Help and Support (التعليمات و الدعم) في مربع البحث، ثم اضغط على <Enter>.
معلومات حول منتجات وخدمات Dell	Windows 7 — انقر فوق Start (أيقونة) → Help and Support (التعليمات والدعم).
معلومات استكشاف الأخطاء وإصلاحها، وأدلة المستخدم، وتعليمات الإعداد، ومواصفات المنتج، ومدونات التعليمات الفنية، وبرامج التشغيل، وتحديثات البرامج، وهكذا	ارجع إلى dell.com
معلومات حول Microsoft Windows 8	ارجع إلى dell.com/support
معلومات حول Microsoft Windows 7	ارجع إلى dell.com/windows8
تعرف على نظام التشغيل لديك، وإعداد الكمبيوتر واستخدامه، والنسخ الاحتياطي للبيانات، والتشخيصات، وهكذا.	انقر فوق Start (أيقونة) → All Programs (كل البرامج) → Dell Help Documentation (تعليمات وثائق Dell)
	ارجع إلى dell.com/support/manuals في Me and My Dell

Dell الاتصال بشركة

للاتصال بشركة Dell، أو الدعم الفني، أو مشكلات خدمة العملاء، ارجع إلى dell.com/contactdell.

ملاحظة: وتختلف حالة التوافر وفقاً للدولة والمنتج، وقد لا تتوفر بعض الخدمات في بلدك. 

ملاحظة: إذا لم يكن لديك اتصال نشط بالإنترنت، فيمكنك العثور على معلومات الاتصال على فاتورة الشراء الخاصة بك أو إيصال الشحن أو الفاتورة أو كاتالوج منتج Dell. 